

ΑΡΙVITA



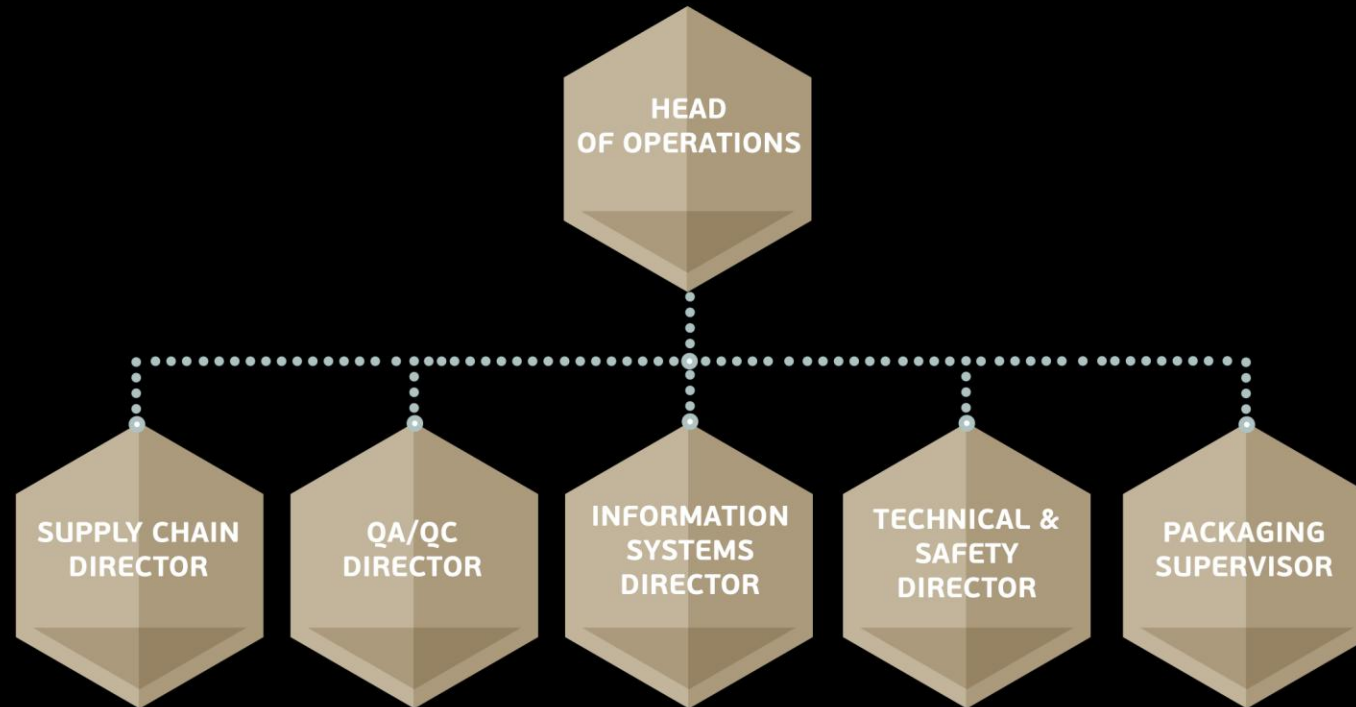
Μια «end-to-end» επιχείρηση ομορφιάς!  
Η πρώτη ελληνική επιχείρηση με την πιστοποίηση **B Corporation**



**ΒΑΣΙΛΗΣ ΚΑΡΠΟΔΙΝΗΣ**  
HEAD OF OPERATIONS

**30** PLANNING  
YEARS Achieving  
Excellence  
Together

# OPERATIONSDEPT



APIVITA



Πώς θα πετύχουμε οι πελάτες μας να έχουν ό, τι θέλουν,  
τη στιγμή που το αναζητούν  
ενώ ξοδεύουν όσο το δυνατόν λιγότερα χρήματα;

# Ανάμεσα στα νέα trends και τους γρήγορους κύκλους ζωής των προϊόντων

## Marketing

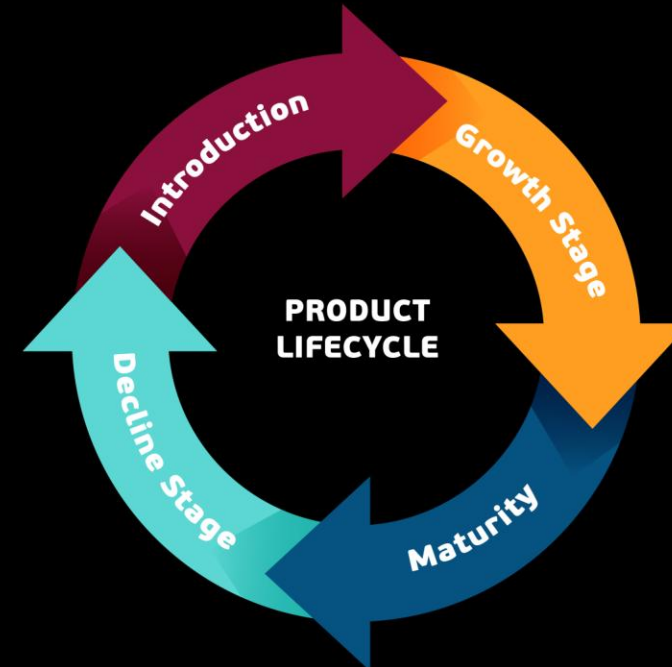
- Διαχείριση του χρόνου του κύκλου ζωής του προϊόντος
- Ανάλυση αγοράς και σχεδιασμός νέων προϊόντων
- Συνεχής έρευνα και ανάπτυξη
- Συσχευσιμότητα ακριβής και αναγνωρίσιμη σε σχέση με το brand

## Πελάτης

- Ελκυστικό προϊόν
- Πειστικό και πιστό στις αρχές και στους ισχυρισμούς προϊόν
- Εμπειρία «un-boxing» που προσφέρει ικανοποίηση
- Value for money

## Operations

- Διασφάλιση ελάχιστου αποθέματος
- Διασφάλιση μηδενικού απαρχαιωμένου αποθέματος
- Διασφάλιση της μεταφοράς από την αποθήκη προς τον πελάτη
- Μείωση κόστους



# Παρακάτω αναλύονται

---

- Διαχείριση προμηθευτών
- Διαχείριση COGS
- Διαχείριση αποθεμάτων προμηθευτών
- Διαχείριση Logistics
- Έλεγχος αποθέματος
- Σχεδιασμός ζήτησης πελατών

## Διαχείριση προμηθευτών

Μέσω της διαπραγμάτευσης με τους προμηθευτές μας πετυχαίνουμε με την μείωση του κόστους των πρώτων υλών που μας παρέχουν καθώς και τον χρόνο παράδοσής τους.

## Διαχείριση COGS

Υιοθετήσαμε μια πρακτική που βασίζεται στη λογική της «αυτοσυντήρησης».

Η στρατηγική που ακολουθούμε κατά την διαπραγμάτευση για το κόστος των υλικών με τους προμηθευτές μας, οδηγεί σε μειώσεις των τιμών προμήθειας και του λειτουργικού κόστους της τάξεως 3% - 5% ετησίως.

## Διαχείριση αποθεμάτων προμηθευτών

Forecasting προμηθειών κλειδωμένο και κοινοποιημένο στους συνεργάτες



## Διαχείριση Logistics

Προγραμματισμός για τήρηση lead time, απαίτησης και ζήτησης Επιλογή της κατάλληλης μεταφοράς για την κάθε ανάγκη

## Έλεγχος αποθέματος

Πετύχαμε 100% ακρίβεια στο απόθεμα, έτσι ώστε να μπορούμε να εφοδιάζουμε έγκαιρα τους πελάτες μας.

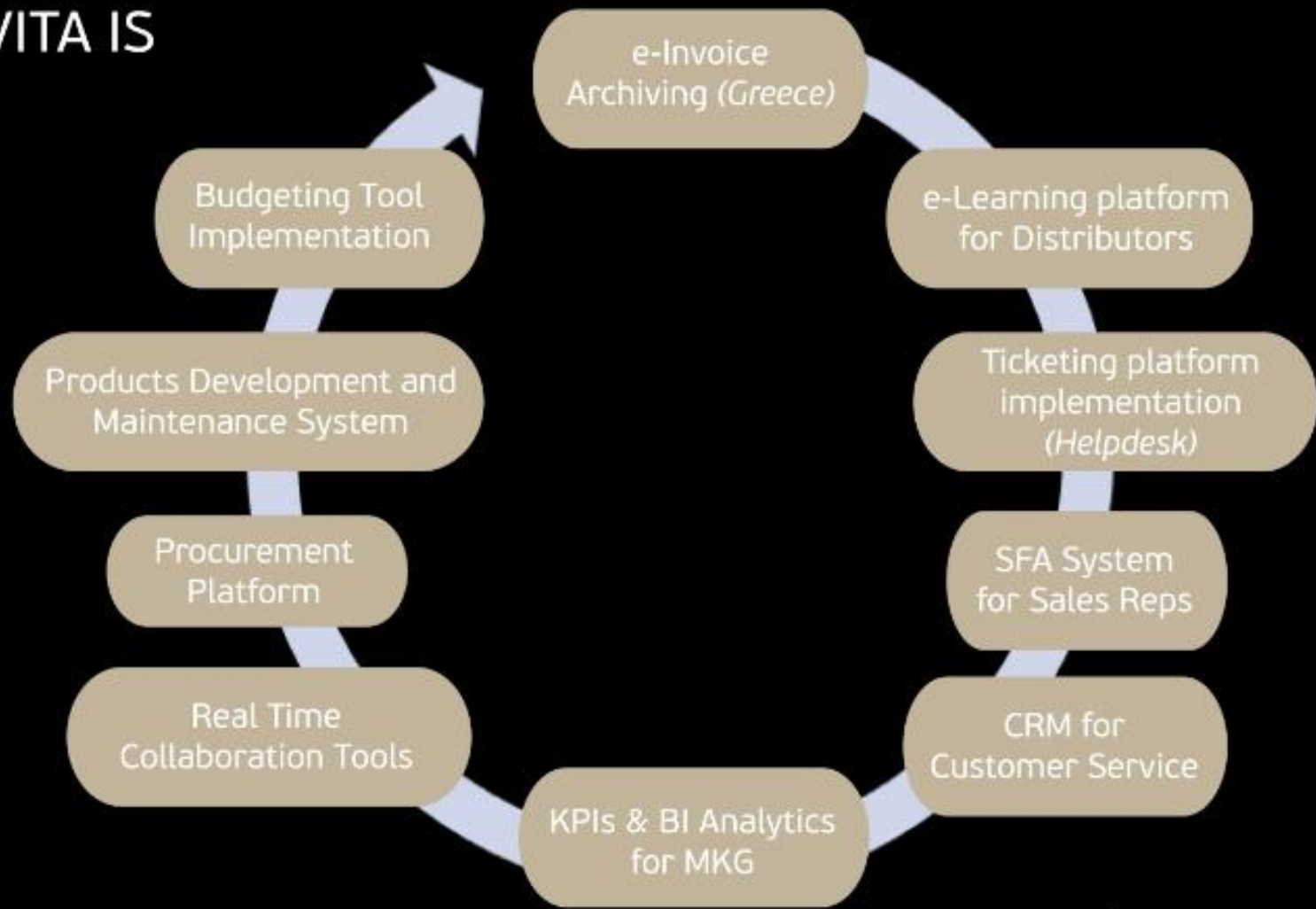
Η έλλειψη ακρίβειας στην πληροφορία που αφορά τα αποθέματα θα μπορούσε να σημαίνει ότι αγοράζουμε αποθέματα που ήδη διαθέτουμε ή αγοράζουμε είδη που δεν χρειαζόμαστε.

## Σχεδιασμός ζήτησης πελατών

Χρησιμοποιήσαμε τις πληροφορίες ζήτησης του πελάτη (προβλέψεις, παραγγελίες) ως αφετηρία.

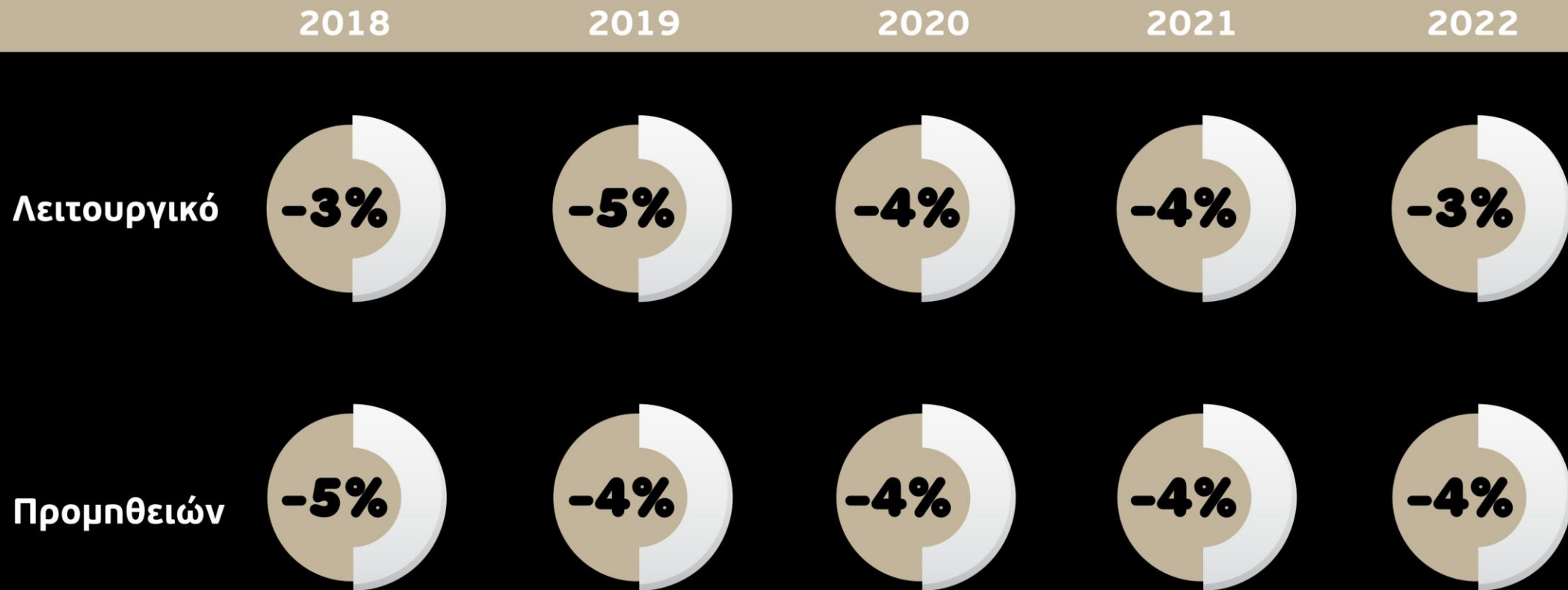
Αξιοποιήσαμε ιστορικά στοιχεία, ανάλυση αγοράς, εποχικότητα, τοπίο ανταγωνισμού και άλλους παράγοντες για να κατανοήσουμε καλύτερα τις ανάγκες των πελατών.

# End to end APIVITA IS solutions





## Μείωση κόστους



# End-to-end chain

## Source to pay



## Order to cash



## Fulfil to service

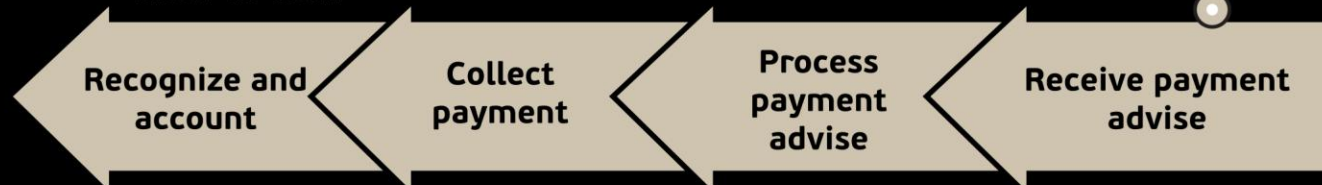


## Source to pay



Return

## Order to cash



# Μοντέλο αριστείας “end to end” της APIVITA

- περιορίζει το χάσμα μεταξύ των εμπορικών ομάδων και των ομάδων του operations εξασφαλίζοντας ομαλό μετασχηματισμό της αλυσίδας εφοδιασμού
  - κατανοεί και συσχετίζει τις ανάγκες των πελατών σε όλες τις χώρες με την οργάνωση και την δυναμικότητα του εργοστασίου
  - λειτουργεί σωστά και συνάμα διαφορετικά και ασυνήθιστα—we γνώμονα μια κοινή βάση των δυνατοτήτων.
- 
- Αποτέλεσμα = Ικανοποιημένος εσωτερικός αλλά και εξωτερικός πελάτης

APIVITA

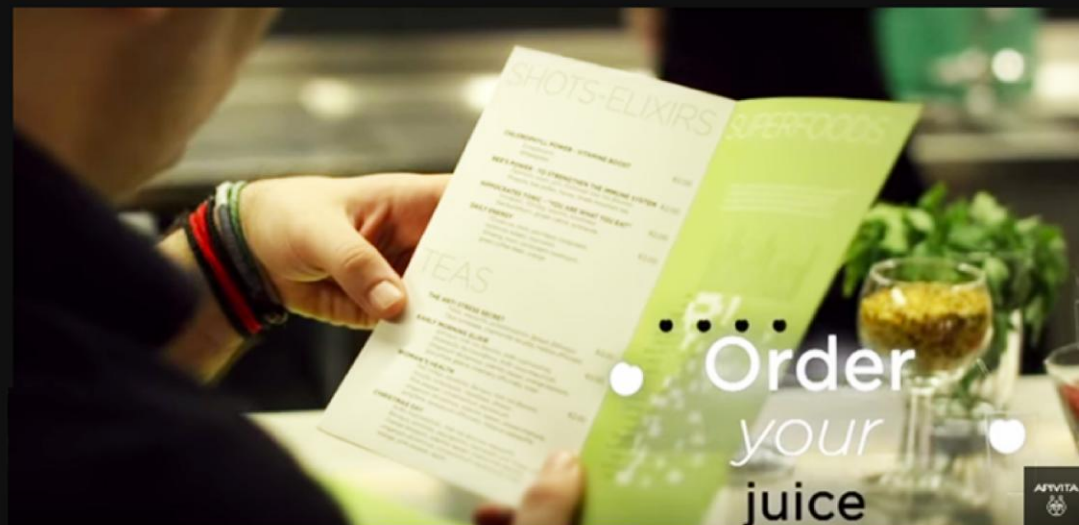


# Trend ή παράδοση ?





creating your own  
personal cosmetics



Order  
your  
juice



for a holistic  
way of  
living

# Αpivita business unusual – Πρώτα ο άνθρωπος

- Είναι ανοικτή, διαφανής και απαλλαγμένη από τη διαφθορά, με σωστή διακυβέρνηση σε όλα τα επίπεδα των οργανώσεών.
- Προσδίδει μεγάλη σημασία στη συνεργασία με άλλα τμήματα της αλυσίδας, να δημιουργηθούν νέες εταιρικές σχέσεις που επιταχύνουν τη θετική αλλαγή. Λειτουργεί με διαδικασίες που μειώνουν τις περιβαλλοντικές επιπτώσεις και επενδύουν σε νέα επιχειρηματικά μοντέλα τα οποία βοηθούν στην αναγέννηση του περιβάλλοντος
- Δημιουργεί κατάλληλο περιβάλλον στο οποίο οι άνθρωποι της εταιρείας ευδοκιμούν
- Διασφαλίζει τι οι άνθρωποι που απασχολούνται σε όλη την αλυσίδα εφοδιασμού αντιμετωπίζονται με αξιοπρέπεια και σεβασμό, εργάζονται σε ένα ασφαλές, δίκαιο και ενδυναμωτικό περιβάλλον