

Το φαινόμενο Covid-19 μετασχηματίζει την αγορά των Logistics

Υπό Σ.Ανδριανόπουλο
Executive Consultant
PLANNING AE

Η αγορά αλλάζει μορφή, τα Logistics προσαρμόζονται

Logistics **on-line week**

Διοργανωτής

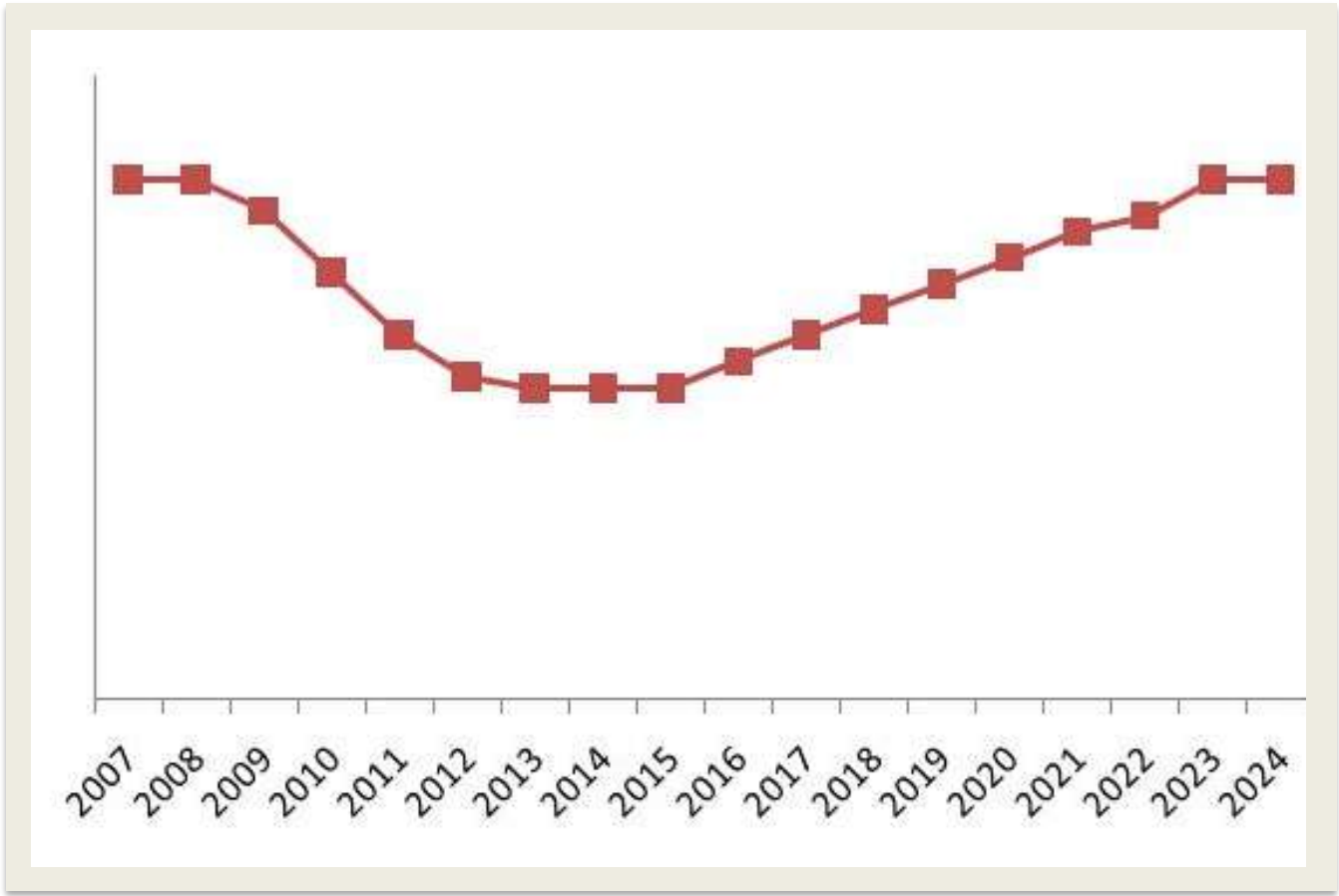


Επιστημονική Υποστήριξη



Ενεργή Συμμετοχή





Η αγορά αλλάζει μορφή, τα Logistics προσαρμόζονται

Logistics **on-line week**

Διοργανωτής

Επιστημονική Υποστήριξη

Ενεργή Συμμετοχή



ΤΟ ΣΗΜΕΡΑ

*Και ήρθε η «**ΝΕΑ ΚΡΙΣΗ**». Τα χαρακτηριστικά της:*

- Είναι **ΒΙΑΙΗ**. Απότομη πτώση τζίρου 15; 20; 25; 30;
- Είναι **ΑΠΡΟΒΛΕΠΤΗ**. Τι θα γίνει το επόμενο εξάμηνο; Θα έρθει β' κύμα;
- Είναι **ΔΙΕΘΝΟΠΟΙΗΜΕΝΗ**. Επιρροή έντονη από παράγοντες έξω από το Εθνικό γίνεσθαι
- Είναι **ΡΕΥΣΤΗ**. Επηρεάζεται από αποφάσεις που παίρνουν άλλοι, όσο σωστά και να δουλεύεις

*Νέος κύκλος **SURVIVING THE STORM (StS)** που απαιτεί:*

- Μεγάλη ευελιξία συνεχών αναπροσαρμογών
- Σχεδιασμό με βάση την αβεβαιότητα (uncertainty design)
- Multitasking (παιχνίδι πολλαπλών ρόλων)
- Ασκήσεις θάρρους χειρουργείου (άμεσες γρήγορες αποφάσεις)

Η αγορά αλλάζει μορφή, τα Logistics προσαρμόζονται

Logistics **on-line week**

Διοργανωτής

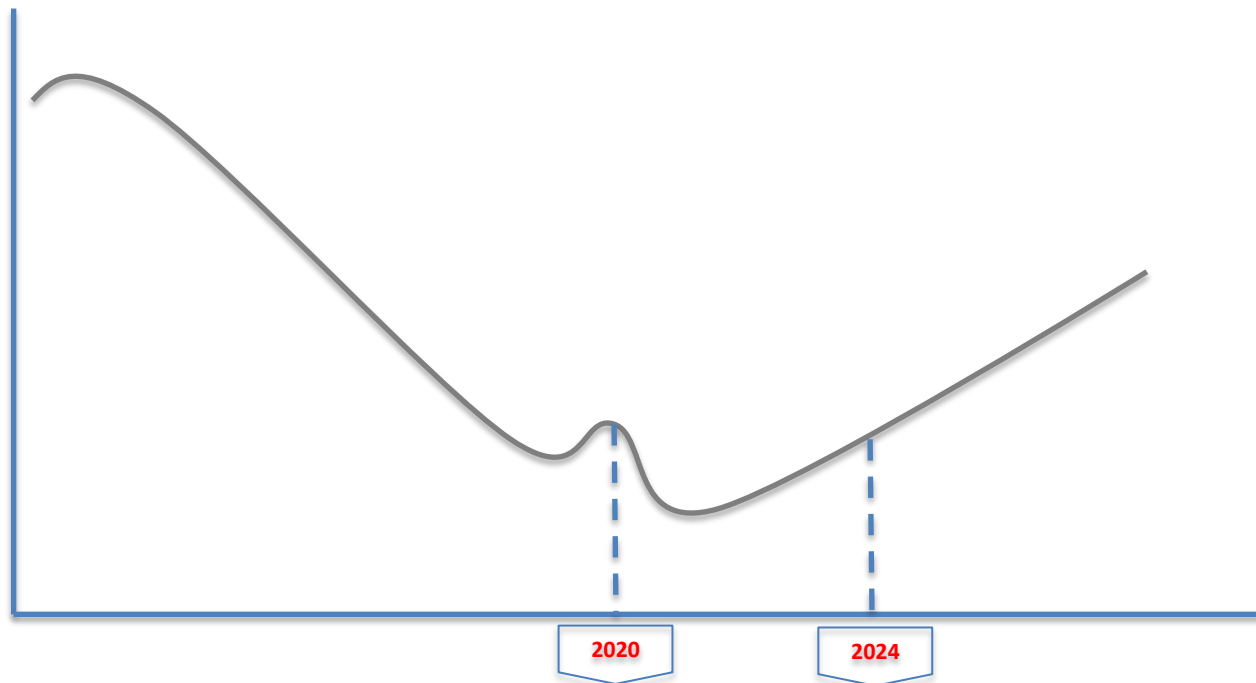


Επιστημονική Υποστήριξη



Ενεργή Συμμετοχή





Δημιουργία ΕΣΑΚ (Επιχειρησιακό Συμβούλιο Αντιμετώπισης Κρίσης) με μέλη από όλες τις επιχειρησιακές λειτουργίες που να συνεδριάζει 1 φορά την εβδομάδα (π.χ. Τρίτη) και να αναθέτει διατμηματικά projects (διάρκειας 2 εβδομάδων με top down στοχοποίηση και 2-4 μέλη) με πάντα Contingency Plan.

Η αγορά αλλάζει μορφή, τα Logistics προσαρμόζονται

Logistics **on-line week**

Διοργανωτής



Επιστημονική Υποστήριξη



Ενεργή Συμμετοχή



ΤΟ ΠΕΡΙΒΑΛΛΟΝ

■ ΟΙΚΟΝΟΜΙΚΟ

- ✓ μείωση εισοδήματος
- ✓ δυσκολία ανεύρεσης χρηματοδότησης

■ ΘΕΣΜΙΚΟ

- ✓ πρόσβαση στα καταστήματα
- ✓ συνθήκες χώρων εργασίας

■ ΚΟΙΝΩΝΙΚΟ

- ✓ αύξηση ανεργίας
- ✓ φοβία αγοράς

■ ΤΕΧΝΟΛΟΓΙΚΟ

- ✓ διεύρυνση ψηφιοποίησης
- ✓ τηλεργασία

Η ΕΠΙΧΕΙΡΗΣΗ

- ΕΣΑΚ
- Mini ευέλικτο SOP εβδομαδιαίας βάσης
- Νέο προμηθευτολόγιο
- Νέα ABC προϊόντων. Αποπροϊοντοποίηση
- Σενάρια Last Mile
- Contingency Plans

Ο ΚΑΤΑΝΑΛΩΤΗΣ

- Ταχύτητα
- Πληροφόρηση
- Ευελιξία
- Βασική γκάμα

ΟΙ ΤΑΣΕΙΣ

- Ενδυνάμωση μικρών σημείων
- Μείωση ρόλου mall
- e-Commerce
- Direct Shipment
- Parcel
- Αναδιαμόρφωση στόλου οχημάτων
- Μείωση direct παραγγελιοληψίας
- Πληροφόρηση πελάτη
- Ψηφιοποίηση
- Ευέλικτο Planning

Η αγορά αλλάζει μορφή, τα Logistics προσαρμόζονται

Logistics **on-line week**

Διοργανωτής



Επιστημονική Υποστήριξη



Ενεργή Συμμετοχή

