

Με τα μάτια στον Πελάτη & το νου στην Εφοδιαστική Αλυσίδα

Δημήτρης Φιλιππίδης, Supply Chain Director

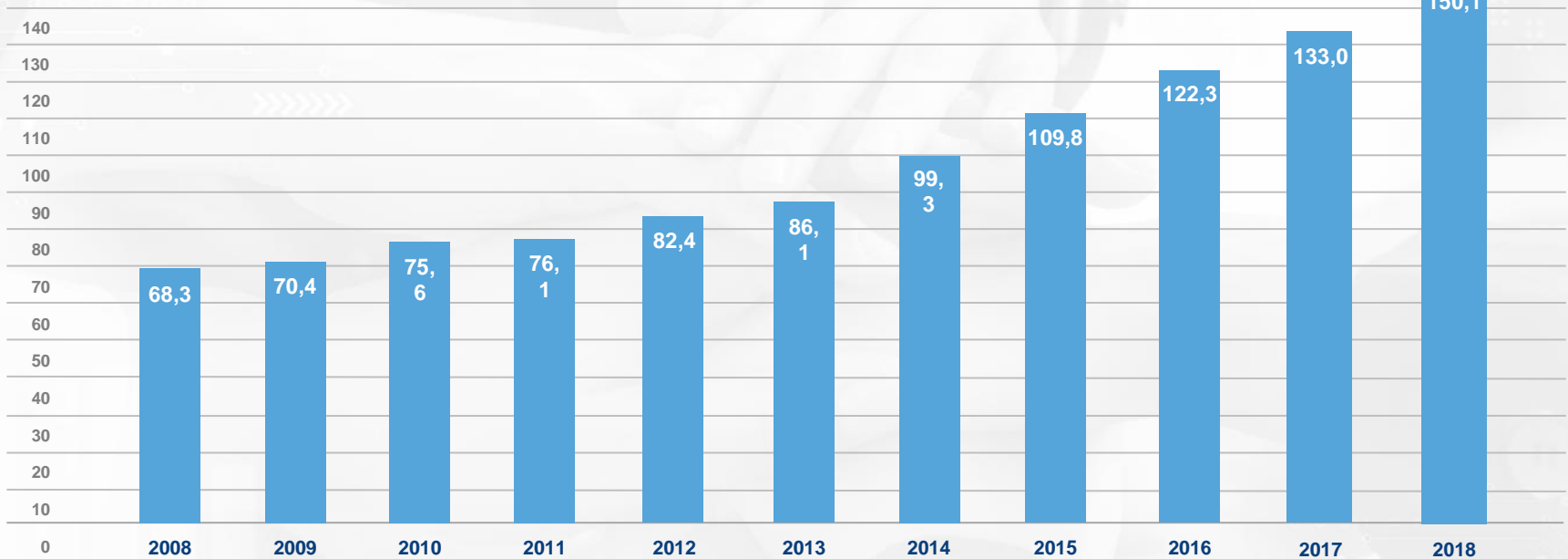


Αθήνα LOGi.C'19
10 Νοεμβρίου 2019



Η ΚΑΥΚΑΣ ιδρύθηκε το 1975 και κατέχει την ηγετική θέση στον χώρο του ηλεκτρολογικού εξοπλισμού, φωτισμού, ειδών τεχνολογίας κτιρίων & λύσεων διαχείρισης ενέργειας στην Ελληνική αγορά

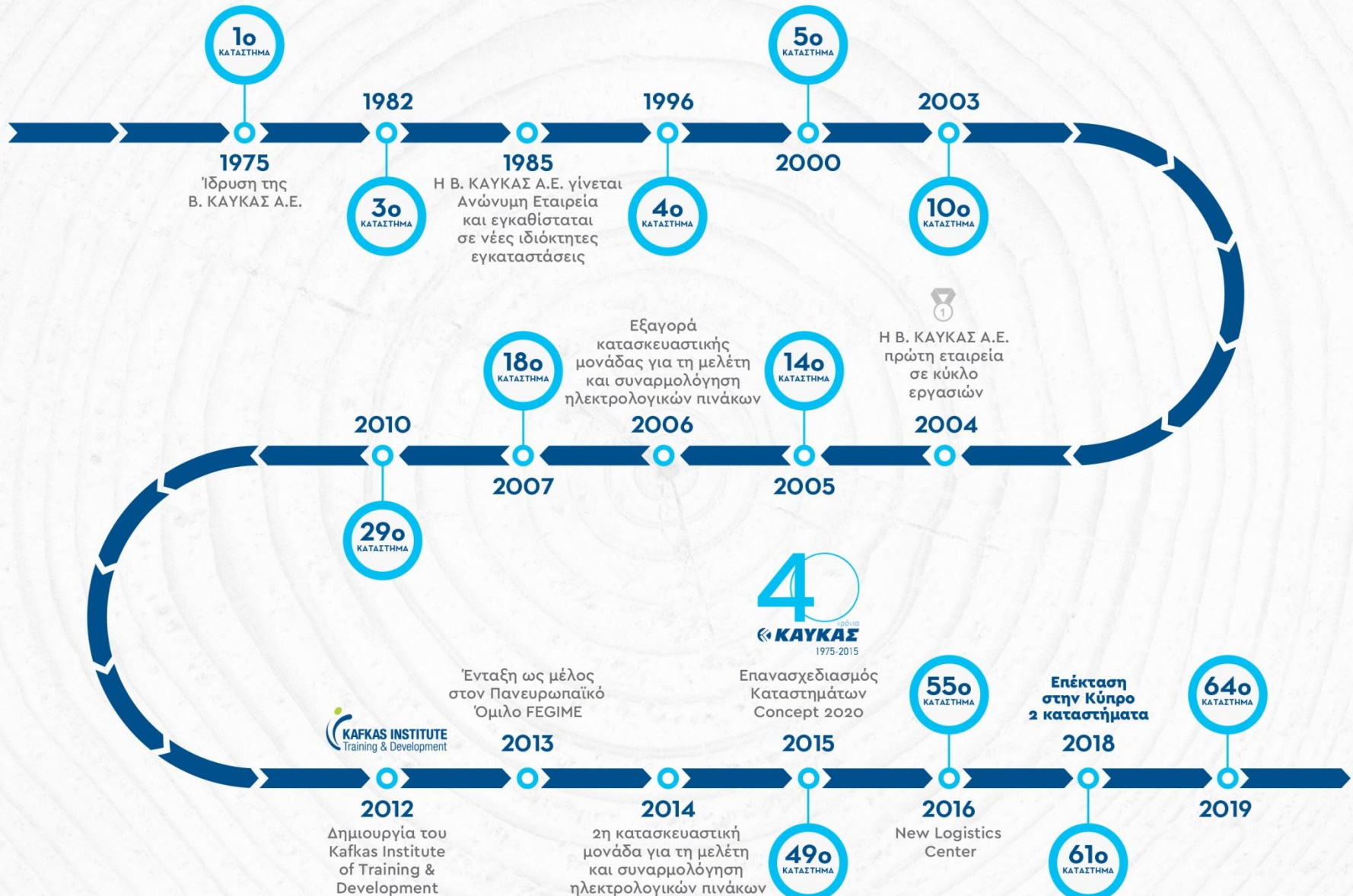
Πωλήσεις σε εκατ. €



Ανάπτυξη δικτύου



Η ΙΣΤΟΡΙΑ ΜΑΣ





600.000

Πελάτες



250+

Προμηθευτές



67.000

Αιτήματα
εξυπηρετούνται από το
Customer Care ετησίως



70.000

Κωδικοί
προϊόντων



98,5%

On-Shelf-Availability



100.000

Παραδόσεις
ετησίως



60

Οχήματα για
παραδόσεις
εμπορευμάτων



26.000

Προσφορές από
Presales ετησίως



40.000

Προϊόντα
σε e-shop



4.000

Ηλεκτρολογικοί πίνακες
μέσης και χαμηλής
τάσης παράγονται
ετησίως



10.000

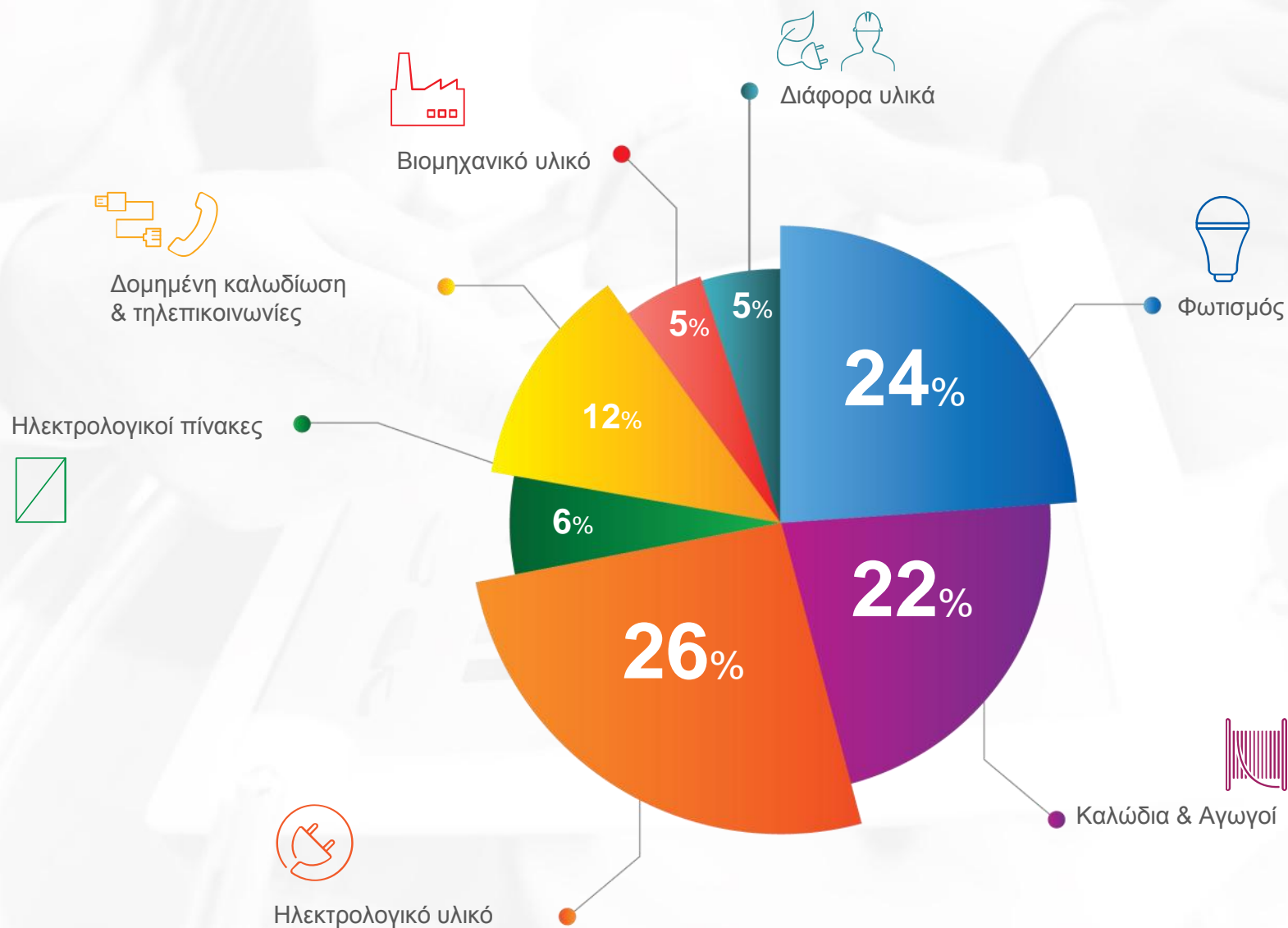
Επισκέψεις στα
καταστήματά μας
καθημερινά



958

Εργαζόμενοι

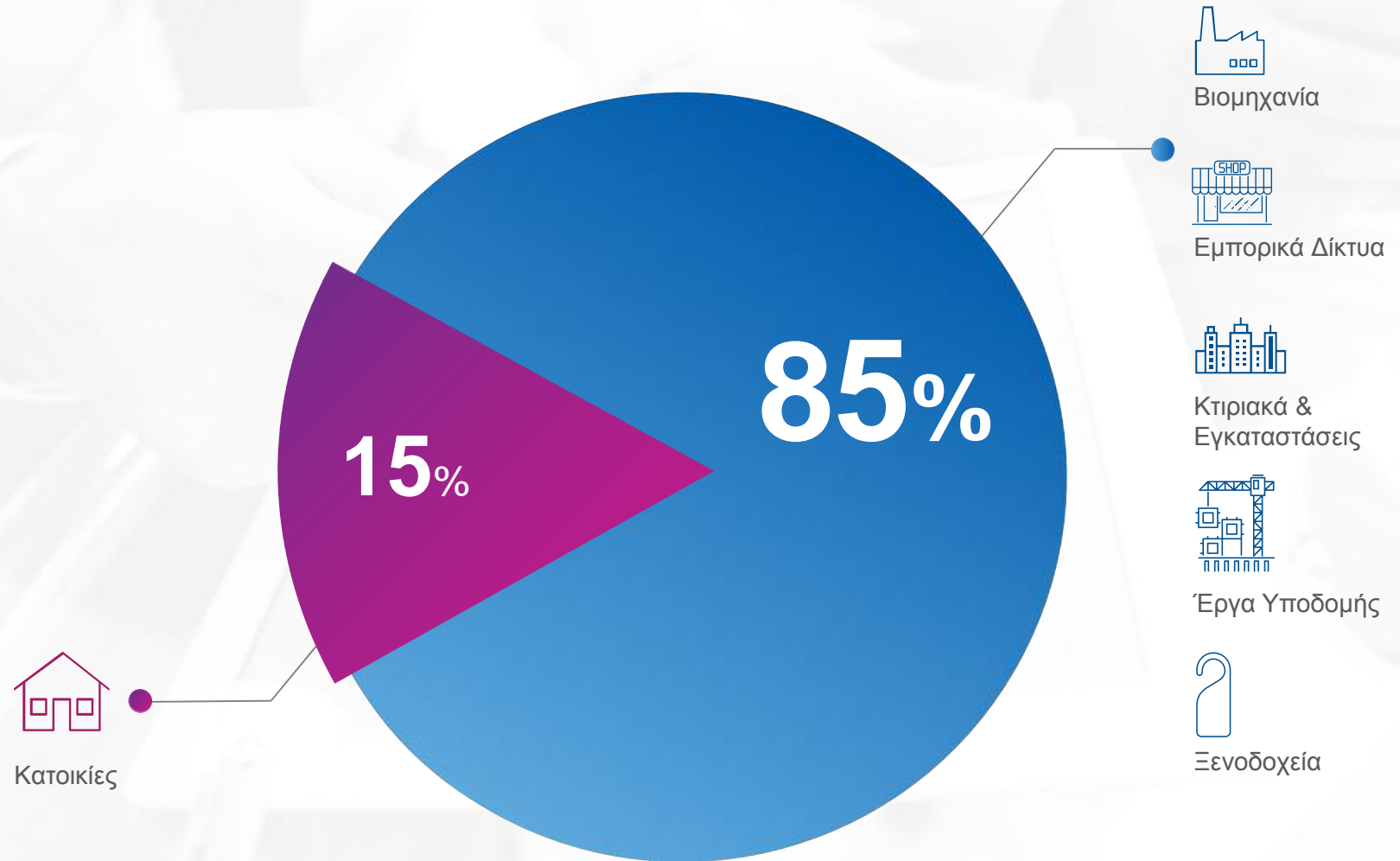
ΤΟ ΠΡΟΪΟΝΤΙΚΟ ΜΙΓΜΑ



Η ΕΜΠΟΡΙΚΗ ΜΑΣ ΔΡΑΣΤΗΡΙΟΤΗΤΑ

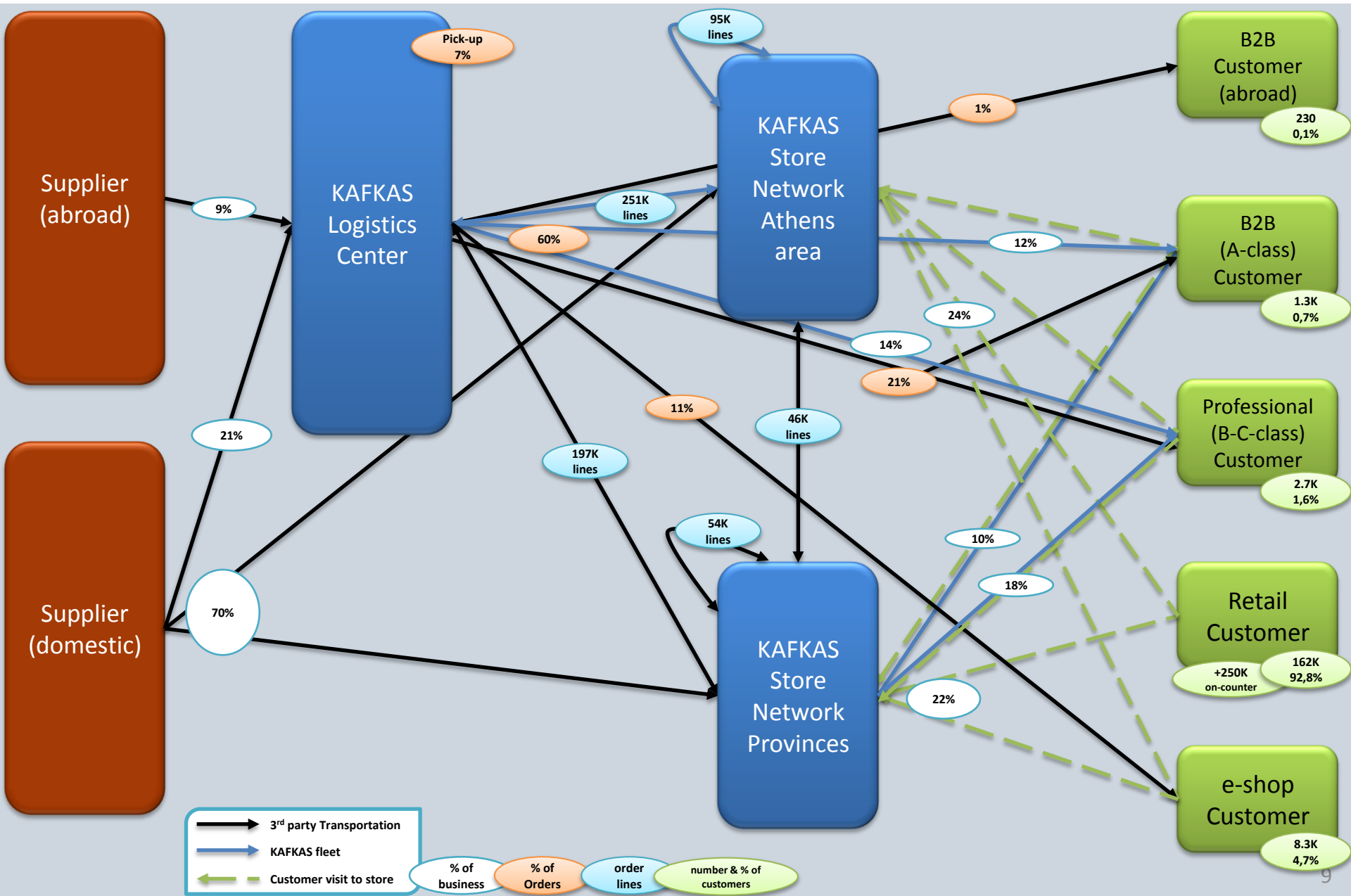


ΟΙ ΠΕΛΑΤΕΣ ΜΑΣ



Ο σύγχρονος πελάτης:

- Συγκρίνει στο διαδίκτυο υλικά, τιμές & υπηρεσίες
- Ζητά διαθεσιμότητα αποθέματος,
 - τόσο στα in-stock υλικά (BTS) όσο & στα επί-παραγγελία (BTO)
- Ζητά ευελιξία, ταχύτητα & ευκολία,
 - με παραλαβή στο κατάστημα ή στο χώρο του σε συγκεκριμένες ώρες
- Ζητά ενημέρωση,
 - για την κατάσταση της παραγγελίας του & την άφιξη



Λειτουργία ΚΔ από την ΚΑΥΚΑΣ:

5.000 m², 3.000 b2b παλ, 24.000 θυρίδες, 700 θέσεις καλωδίων

Inbound/έτος: 300.000 κιβ ή 11.000 παλ

Outbound/έτος: 45.000 αποστολές

>8.000 διακριτοί πελάτες & 65 καταστήματα



Η Εφοδιαστική Αλυσίδα, οφείλει να απαντά στις ανάγκες μιας ποικιλόμορφης & απαιτητικής πελατείας

Το πετυχαίνουμε με παρεμβάσεις σε κάθε όψη της εφοδιαστικής αλυσίδας...

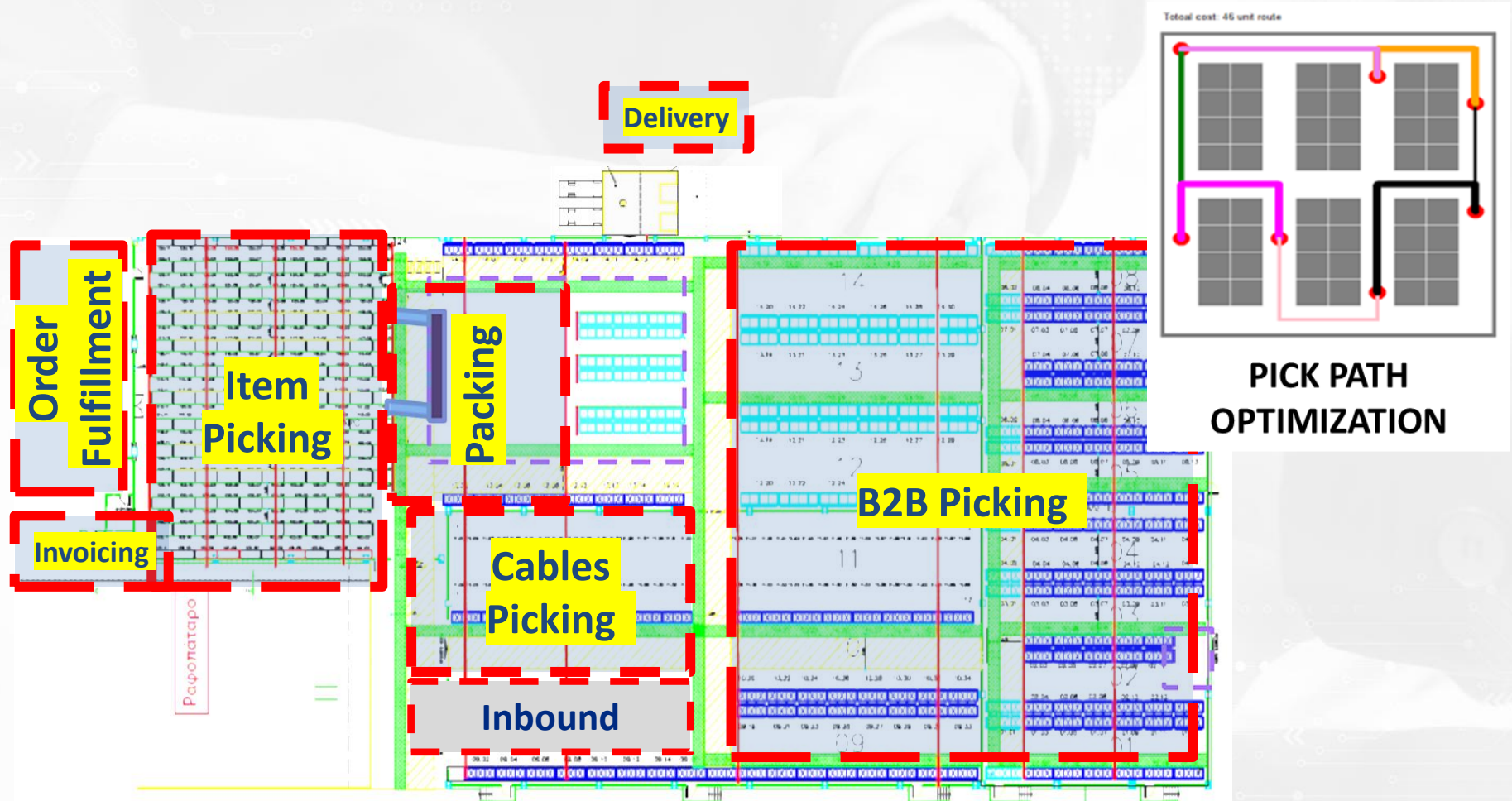
Στη διαθεσιμότητα αποθέματος:

- Άνοιγμα νέου κωδικού < 24h, ανταποκρινόμενοι στη αύξηση των ΒΤΟ
- Νέο software διαχείρισης της ζήτησης αποθεμάτων (MRP), για Ανατροφοδοσία, εντολές Αγοράς & την εσωτερική κίνηση αποθεμάτων
- 98,5% on-shelf-availability & 99,5% στη βασική γκάμα, φέρνοντας το σωστό απόθεμα πιο κοντά στον πελάτη

ΜΕ ΤΟ ΝΟΥ ΣΤΗΝ ΕΦΟΔΙΑΣΤΙΚΗ ΑΛΥΣΙΔΑ

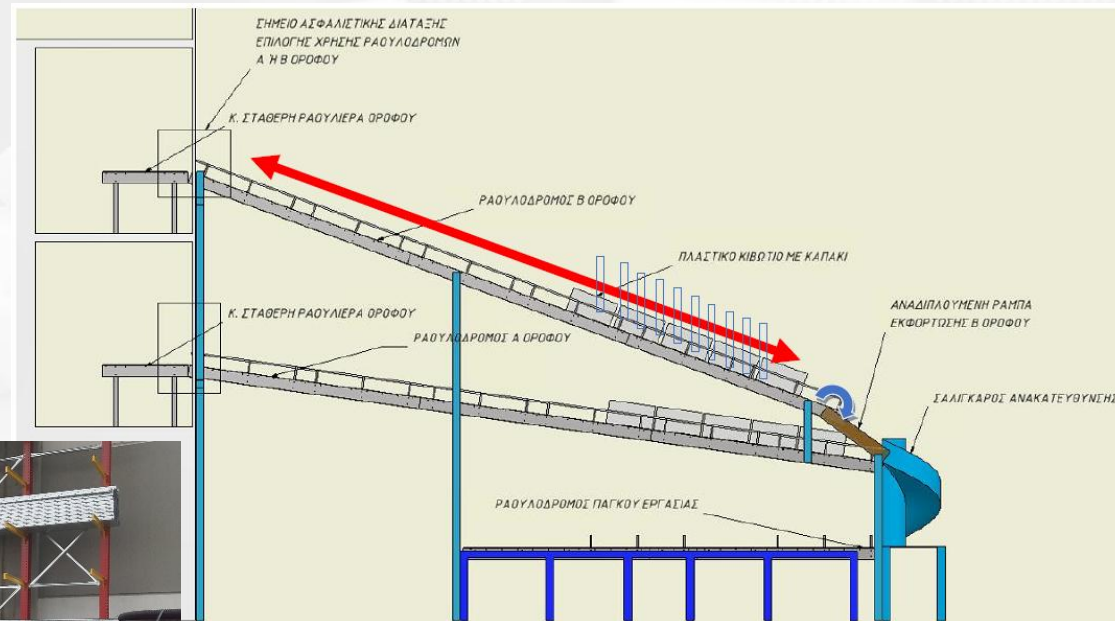
Το πετυχαίνουμε με παρεμβάσεις στην λειτουργία του Κέντρου Διανομής:

- Ανασχεδιασμός διαδικασιών & ροών μέσα στο Κέντρο Διανομής



ΜΕ ΤΟ ΝΟΥ ΣΤΗΝ ΕΦΟΔΙΑΣΤΙΚΗ ΑΛΥΣΙΔΑ

- Ενίσχυση συστημάτων αποθήκευσης
- Ενίσχυση συστημάτων συλλογής (picking lines rate: +23% vs.PY)

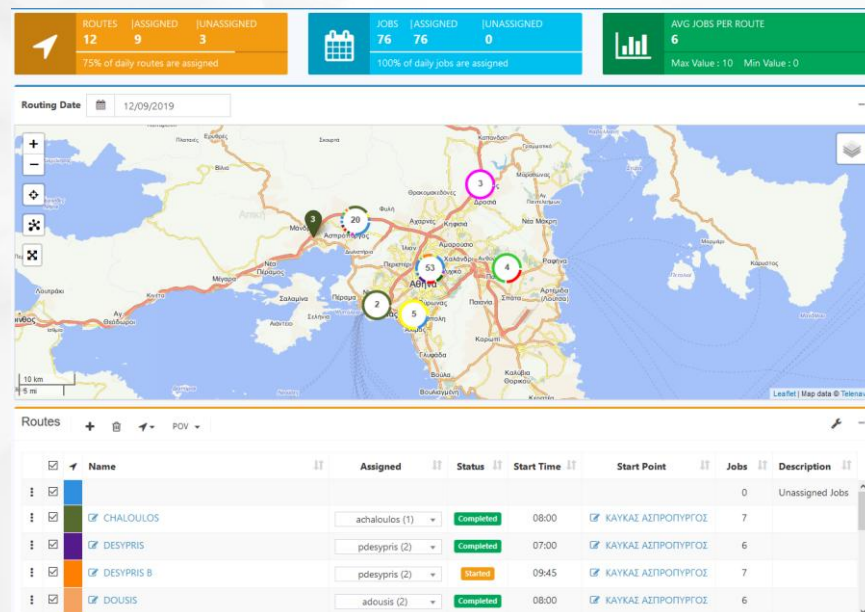


Το πετυχαίνουμε με παρεμβάσεις στις Μεταφορές & την Διανομή:

- Νέο hub στον Βοτανικό, για μεταφορές προς Περιφέρεια
- Επέκταση ωραρίου Διανομής (8:00-18:00)
- Νέο software Δρομολόγησης για την διανομή Αττικής
- 30% των παραδόσεων σε time-slots
- 3-πλασιασμός των αυθημερόν παραδόσεων
- Express delivery εντός 3ώρου στην Αττική για επιλεγμένους πελάτες

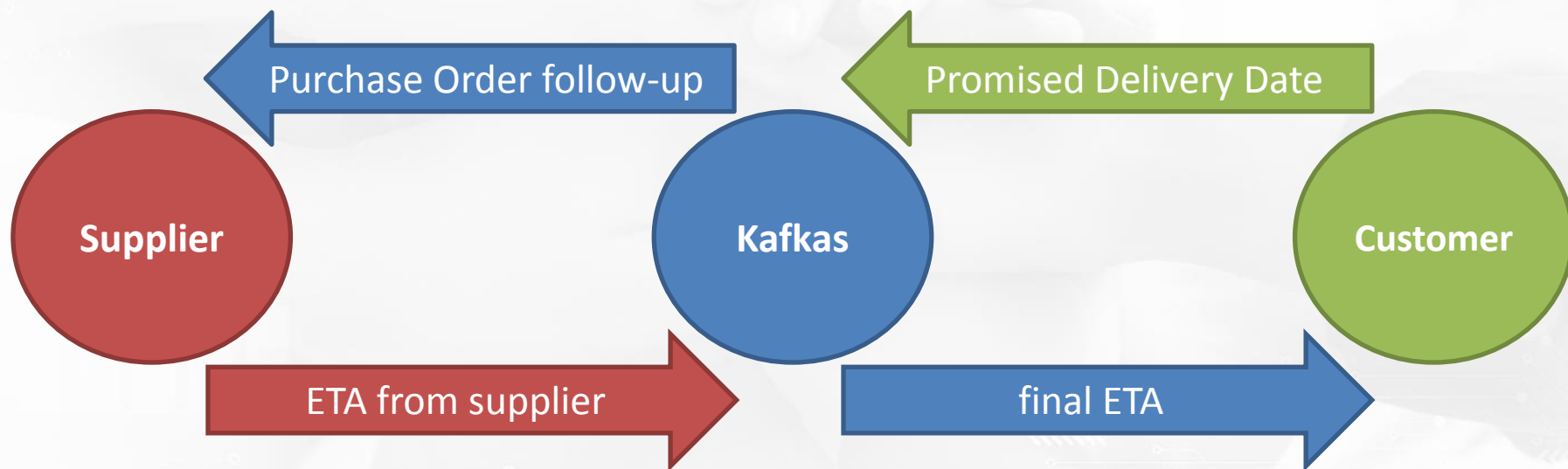


**TRANSPORTATION
SLA**



Το πετυχαίνουμε δημιουργώντας μια αλυσίδα πληροφορίας (Order Flow), που ενώνει:

- Τι ζήτησε ο πελάτης & τι υποσχεθήκαμε
- Πότε παραδίδει ο Προμηθευτής & πότε τα υλικά θα είναι διαθέσιμα ...για να ενημερώσουμε τον Πελάτη για την παραλαβή



ΜΕ ΤΑ ΜΑΤΙΑ ΣΤΟΝ ΠΕΛΑΤΗ & ΤΟ ΝΟΥ ΣΤΗΝ ΕΦΟΔΙΑΣΤΙΚΗ ΑΛΥΣΙΔΑ

Οφείλουμε να έχουμε το νου στην Εφοδιαστική Αλυσίδα,
για ανασχεδιασμό & συνεχείς μικρές ή μεγάλες παρεμβάσεις,
αλλά έχοντας πάντα προσανατολισμό πελατοκεντρικό,
έχοντας τα μάτια στις ανάγκες των πελατών



ΕΥΧΑΡΙΣΤΩ ΓΙΑ ΤΗΝ ΠΡΟΣΟΧΗ ΣΑΣ ...ΚΑΛΕΣ ΠΑΡΑΔΟΣΕΙΣ!



Δημήτρης Φιλιππίδης, Supply Chain Director

