



Συνεργασία
Würth Hellas – Kioussis Transys

ΤΟ WÜRTH GROUP ΜΕ ΜΙΑ ΜΑΤΙΑ

- Ιδρύθηκε από τον Adolf Würth το 1945 και είναι μία οικογενειακή επιχείρηση.
- Είναι παγκόσμιος ηγέτης στην εμπορία υλικών συναρμολόγησης και στερέωσης.
- Έχει παρουσία σε πάνω από 80 χώρες και απασχολεί περισσότερους από 77.000 εργαζόμενους σε όλο τον κόσμο.
- Η κινητήρια δύναμη της επιτυχίας της, είναι η απευθείας πώληση:
 - <<καθημερινά 33.000 αντιπρόσωποι πωλήσεων εξυπηρετούν πάνω από 3 εκατ. πελάτες>>
 - Η γκάμα των προϊόντων αποτελείται από 125.000 προϊόντα.
 - Οι ετήσιες πωλήσεις του 2018 ήταν 13,6 δισ. ευρώ.



WÜRTH HELLAS S.A.



- Ιδρύθηκε το 1981.
- Το 1991 μετακινήθηκε σε ιδιόκτητο κτήριο στο Κρυονέρι Αττικής
- Έχει πάνω από 210 εξειδικευμένους σύμβουλους πωλήσεων σε όλη την Ελλάδα και 300 άτομα συνολικά, με βασικό σκοπό την εξυπηρέτηση των πελατών της ανά την Ελλάδα.
- Διαθέτει 9 υποκαταστήματα σε όλη την Ελλάδα
- Προετοιμάζεται για το e-commerce με σημαντικό impact στην αύξηση των πωλήσεων
- Η γκάμα των προϊόντων αριθμεί πάνω από 15.000 ετοιμοπαράδοτα προϊόντα, 125.000 προϊόντα συνολικά (ειδικές παραγγελίες).
- Διαθέτει ιδιόκτητες αποθήκες $4.600 m^2$, χωρητικότητας 17.500 κωδικών, διατηρώντας άριστες συνθήκες αποθήκευσης, καθώς και ένα τεχνολογικά εξελιγμένο αποθηκευτικό σύστημα.
- Οι ετήσιες πωλήσεις του 2019 ήταν 29,990 εκ. ευρώ.
- Ο βαθμός εξυπηρέτησης (service level) των παραγγελιών κυμαίνεται καθημερινά στο 98.5%.

Τομείς δραστηριοποίησης Würth Hellas S.A.

Auto

Metal

Cargo

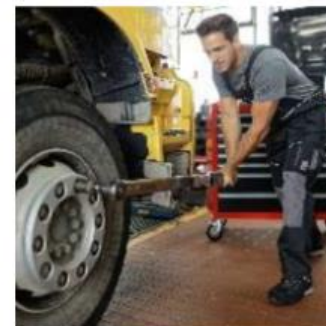
Hotel

Marine

Trade

Gas

Wood



Κατηγορίες Προϊόντων

- Σύνδεση και εφαρμογή (DIN)
- Βύσματα και συστήματα εγκαταστάσεων VARIFIX
- Επεξεργασία μετάλλου
- Εργαλεία χειρός ZEBRA και εξοπλισμός
- Εργαλεία MASTER (αέρα, ρεύματος, μπαταρίας)
- Εργαλεία CONNEX
- Χημικά προϊόντα
- Construction Κατασκευές /Οικοδομή
- Μέσα ατομικής προστασίας (ΜΑΠ)
- Προϊόντα Συγκόλλησης
- Ηλεκτρολογικά
- Λιπαντικά
- Εξοπλισμοί οχημάτων



Kioussis Transys



- Ιδρύθηκε το 1959.
- 1977: Μετατράπηκε σε Ανώνυμη Εταιρία (Πρώτη εταιρία του κλάδου)
- 1998: 24ωρη λειτουργία κεντρικού XDocking Δικτύου στην Λάρισα, δίνοντας την δυνατότητα καλύτερων/γρηγορότερων χρόνων παράδοσης σε όλο το Δίκτυο.
- Διαθέτει κτιριακές εγκαταστάσεις (ιδιόκτητες και των συνεργαζόμενων αντιπροσώπων της), συνολικής επιφάνειας $35.000m^2$.
- 5 εταιρικά Hubs και 6 Franchise σε όλη την Ελλάδα
- Διαχειρίζεται στόλο 90 φορτηγών (28 ιδιόκτητα και 62 συνεργαζόμενα)
- Πιστοποίηση ISO 9001:2000 (έτος 2003) & ISO 9001:2015 (έτος 2019).
- **2005:** Εγκατάσταση ERP
- **2016:** Εγκατάσταση λογισμικού Navfleet (Telenavis) με γεωκωδικοποίηση για παρακολούθηση real time των παραδόσεων.
- **2018:** Αναδιοργάνωση λειτουργιών εταιρίας, επανασχεδιασμός Δικτύου Διανομής.
- Πληρότητα 98% των «γραμμών» εξυπηρέτησης.

Συνεργασία Würth Hellas - Kioussis Transys

- 1993: Ξεκινά η συνεργασία, νομός Λάρισας
- 1999: Τρίκαλα, Καρδίτσα, Βόλος
- 2005: Κατερίνη
- 2010: Πέλλα, Ημαθία
- 2011: Μεταφορά παλετών Θεσσαλονίκης και προωθήσεις προς Κεντρική και Ανατολική Μακεδονία
- 2015: Διανομή πόρτα-πόρτα στον Νομό Θεσσαλονίκης
- Καθημερινός σχεδιασμός για παραδόσεις παραγγελιών σε πελάτες με ειδικές απαιτήσεις: Bonatti, ΟΛΘ, Μετρό Θεσσαλονίκης.
- Special projects: μετεγκατάσταση του logistics centre στον Αυλώνα, μετεγκατάσταση από υποκατάστημα Πυλαίας σε Μοναστηρίου
- Επαγγελματικές λύσεις από τη Würth σε θέματα μέσω ατομικής προστασίας (ΜΑΠ), συντήρησης φορτηγών και εγκαταστάσεων.

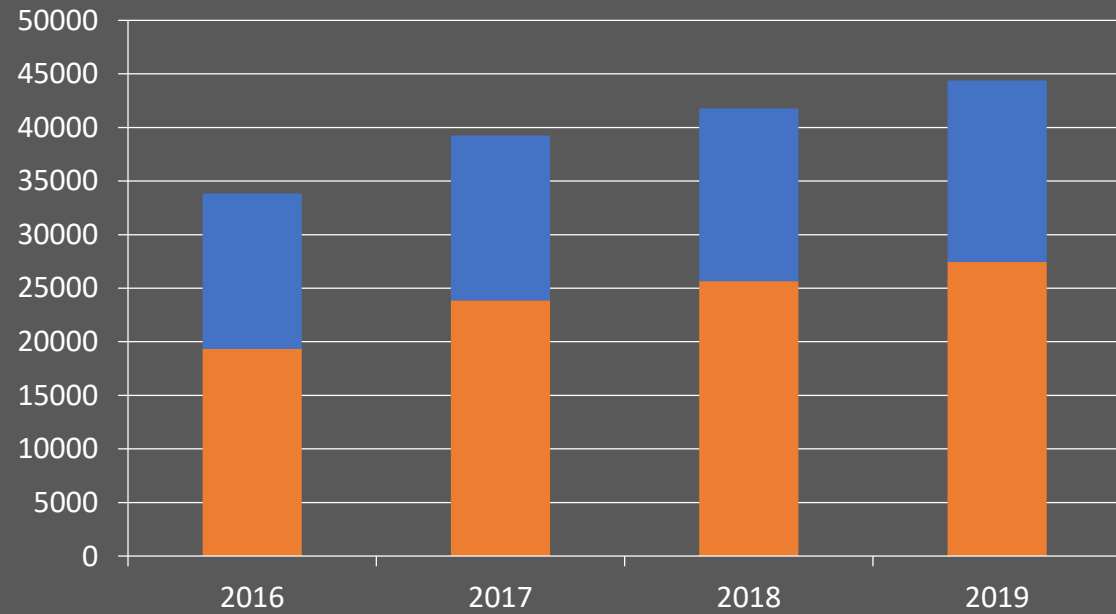


Περιγραφή έργου Βορείου Ελλάδας

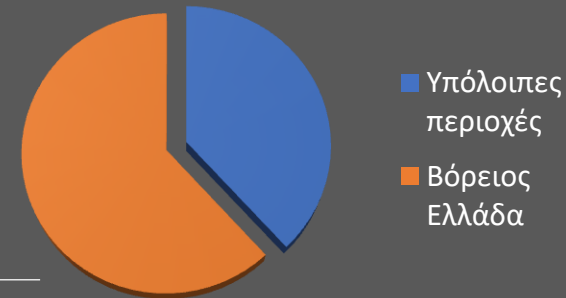
- Καθημερινή αμφίδρομη συνεργασία στην παραλαβή, δρομολόγηση, οργάνωση και διακίνηση της επόμενης μέρας στους κατά τόπους παραλήπτες
- Εξυπηρέτηση σε Νομούς: Πιερίας, Ημαθίας, Πέλλας, Καστοριάς.
- Μεγάλος Όγκος: Νομός Θεσσαλονίκης, Προωθήσεις σε Κεντρική και Ανατολική Μακεδονία
- Παράδοση σε 24 ώρες: αστικός ιστός πρωτευουσών, Θεσσαλονίκης και προωθήσεις
- Παράδοση σε 48 ώρες: Απομακρυσμένα και συχνά δύσβατα σημεία όλων των νομών
- Συνεχής παρακολούθηση των αντικαταβολών και της πορείας των παραγγελιών από τους συνεργάτες
- Παραλαβή επιστροφών και επαναδρομολόγηση πίσω στην Αθήνα



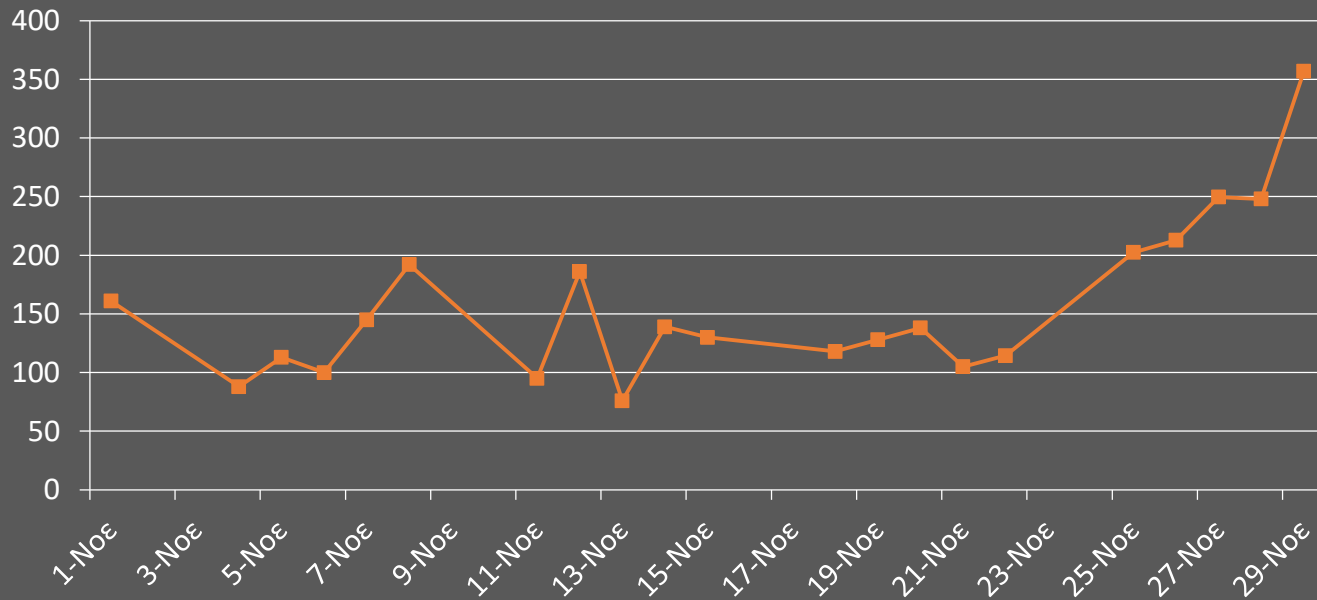
Η συνεργασία στη Β. Ελλάδα σε αριθμούς



■ Παραγγελίες Υπόλοιπες Περιοχές
■ Παραγγελίες Βόρειος Ελλάδα



■ Υπόλοιπες περιοχές
■ Βόρειος Ελλάδα



■ Αριθμός Παραγγελιών



Win Würth Hellas

- ✓ Μικρότερο διαχειριστικό κόστος:
 - Μείωση κόστους προωθήσεων
 - Λιγότερες εργατοώρες
- ✓ Υψηλό service σε απομακρυσμένες περιοχές, όπως και στα μεγάλα αστικά κέντρα.
- ✓ Άριστη συνεργασία και διαχείριση λαθών



➤ Ικανοποίηση πελατών, αίσθηση σιγουριάς



Win Kioussis Transys

- ✓ Συμβολή στην επέκταση του δικτύου διανομής
 - ✓ Νέα hubs
 - ✓ Ανανέωση στόλου
 - ✓ Λύσεις μηχανογραφικής υποστήριξης
- ✓ Διεύρυνση πελατολογίου
- ✓ Βελτιστοποίηση των δομών και των διαδικασιών → άριστη ανταπόκριση στις απαιτήσεις.



THE EXTENDED TRANSPORT NETWORK



Ευχαριστούμε για την
προσοχή σας!