

Τάσεις στην ψηφιοποιημένη εφοδιαστική αλυσίδα

Δρ. Γεωργία Αϋφαντοπούλου

Δ/τρια Ερευνών Ινστιτούτου Βιώσιμης Κινητικότητας,
Δικτύων Μεταφορών και Logistics



ΠΕΡΙΕΧΟΜΕΝΑ

- Οι τάσεις στα Logistics 4.0
- Νέες Υπηρεσίες & πρωτοβουλίες IMET

Η εξέλιξη της εφοδιαστικής αλυσίδας

1970s – 1980s

1990s

2000s

Σήμερα – 2020+

Logistics

- Λειτουργική εφοδιαστική για την εξασφάλιση των γραμμών παραγωγής και παράδοσης στους πελάτες
- SC ως **ανύπαρκτη λειτουργία**, οι υπηρεσίες logistics σε πωλήσεις και μεταποίηση

Planning systems

- Η SAP / Oracle προχωράει, προσφέροντας λύσεις για ολοκληρωμένο σχεδιασμό και βελτιστοποίηση της αλυσίδας εφοδιασμού
- Η συνεργασία αρχίζει να απογειώνεται - τόσο με τους πελάτες όσο και με τους προμηθευτές
- Οι εταιρείες ηλεκτρονικών καταναλωτικών αγαθών αναθέτουν τις αλυσίδες εφοδιασμού σε LSPs
- Δημιουργία του μοντέλου SCOR



Η εξέλιξη της εφοδιαστικής αλυσίδας

1970s – 1980s

1990s

2000s

Σήμερα – 2020+

Logistics

- Λειτουργική εφοδιαστική για την εξασφάλιση των γραμμών παραγωγής και παράδοσης στους πελάτες
- SC ως **ανύπαρκτη λειτουργία**, οι υπηρεσίες logistics σε πωλήσεις και μεταποίηση

Planning systems

- Η SAP / Oracle προχωράει, προσφέροντας λύσεις για ολοκληρωμένο σχεδιασμό και βελτιστοποίηση της αλυσίδας εφοδιασμού
- Η συνεργασία αρχίζει να απογειώνεται - τόσο με τους πελάτες όσο και με τους προμηθευτές
- Οι εταιρείες ηλεκτρονικών καταναλωτικών αγαθών αναθέτουν τις αλυσίδες εφοδιασμού σε LSPs
- Δημιουργία του μοντέλου SCOR

S&OP/Logistics outsourcing

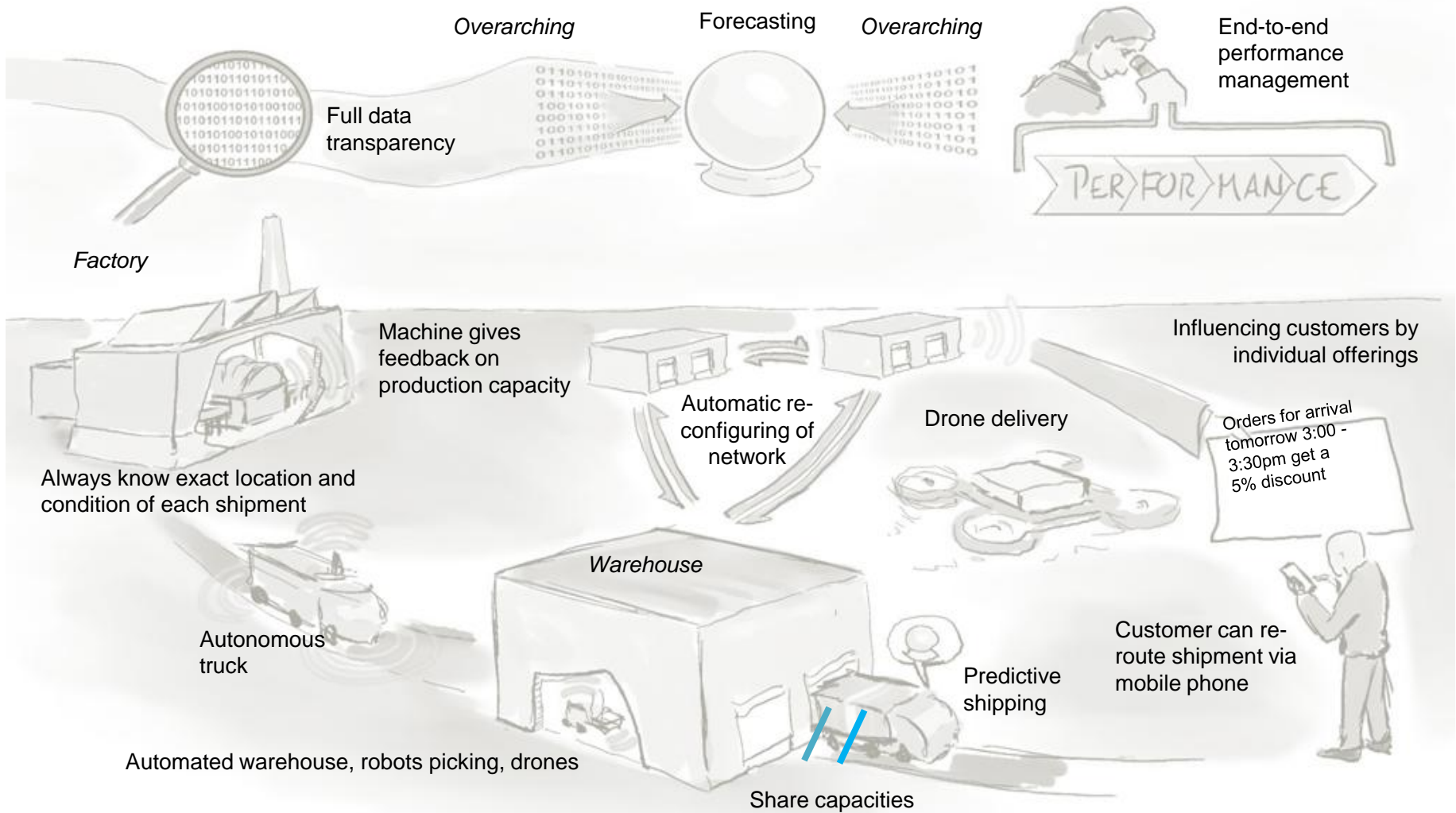
- Η έλευση του S&OP
- Πρώτες εταιρείες για την ίδρυση ενός ανώτατου **διευθυντή της εφοδιαστικής αλυσίδας του CSO – Chief Supply Chain Officer**
- Οι περισσότερες εταιρείες ξεκινούν **μεγάλα έργα ERP / σχεδιασμού** - συχνά με **απογοητευτικά αποτελέσματα**
- Η **επιχειρησιακή εφοδιαστική** έχει ανατεθεί σε μεγάλο βαθμό σε **εξωτερικούς** συνεργάτες
- Οι παίκτες του E-com ξεκινούν με βασικά συστήματα εφοδιαστικής
- 4PL ως έννοια

Digitization/SC4.0

- Οι ηγέτες σε όλες τις βιομηχανίες αξιοποιούν **μεγάλα δεδομένα και αναλύσεις** για να επιτύχουν μια βαθμιαία **αλλαγή στην παραγόμενη αξία**
- Η επεξεργασία παραγγελιών χωρίς επαφή και ο αξιόπιστος **επανασχεδιασμός σε πραγματικό χρόνο** προσφέρουν εξαιρετική εμπειρία πελατών
- Οι disruptive τεχνολογίες, όπως η επανυξημένη πραγματικότητα, η 3D εκτύπωση ή η προηγμένη ρομποτική, επιτρέπουν **έξυπνες αποθήκες και μέσα μεταφοράς που είναι ευφυή και υψηλής απόδοσης**



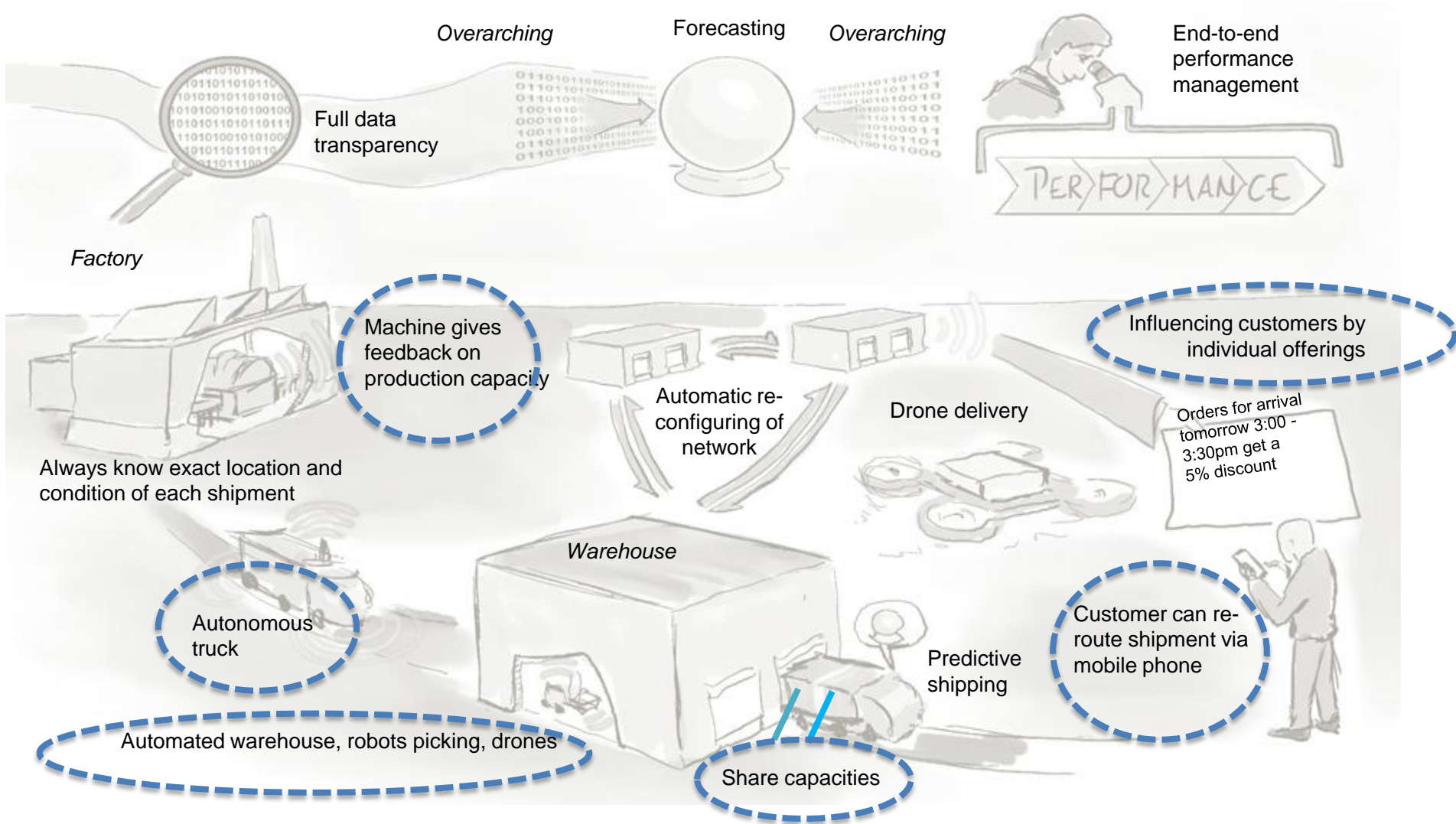
Η διαχείριση της αλυσίδας εφοδιασμού του μέλλοντος



Πηγή: McKensy

Θα διαφέρει σημαντικά από την λειτουργία αλυσίδων εφοδιασμού σήμερα

Η διαχείριση της αλυσίδας εφοδιασμού του μέλλοντος



Πηγή: McKensy

Θα διαφέρει σημαντικά από την λειτουργία αλυσίδων εφοδιασμού σήμερα

Digitization of supply chain management – SC4.0

Συνδεσιμότητα δεδομένων



Big data/open data

Σημαντική μείωση του κόστους αποθήκευσης

Internet of Things/M2M

Μειωμένο κόστος υλικού και συνδεσιμότητας μικρής κλίμακας (π.χ. μέσω δικτύων LPWA)

Cloud technology

Κεντριοποίηση δεδομένων και εικονικοποίηση της αποθήκευσης

Analytics and intelligence



Digitization and automation of knowledge work

Κορυφαίες εξελίξεις στην τεχνητή νοημοσύνη και την εκμάθηση μηχανών

Advanced analytics

Βελτιωμένοι αλγόριθμοι που βοηθούν στην ανάλυση δεδομένων. Μεγαλύτερη διαθεσιμότητα δεδομένων

Human machine interaction



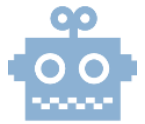
Touch interfaces

Άμεση πληροφόρηση μέσω συσκευών καταναλωτών – οι καταναλωτές ενημερώνονται

Virtual and augmented reality

Διάσπαση οπτικών οθονών (e.g., Google Glass)

Digital-to- physical conversion



Additive manufacturing (i.e., 3-D printing)

Η επέκταση του φάσματος των υλικών, η ταχεία πτώση των τιμών για τους εκτυπωτές, η αυξημένη ακρίβεια / ποιότητα

Advanced robotics (e.g., human-robot collaboration)

Πρόοδοι στην τεχνητή νοημοσύνη, την μηχανική όραση, την επικοινωνία M2M

Source: McKensy



Δημιουργία καινοτομιών που ωθούν το SC σε ένα νέο επίπεδο (1/2)

Predictive analytics in demand planning

- Εκατοντάδες έως χιλιάδες εσωτερικοί και εξωτερικοί παράγοντες επηρεάζουν τις μεταβλητές ζήτησης
- αλγόριθμοι μηχανικής μάθησης που χρησιμοποιούνται για να αποκαλύψουν και να μοντελοποιήσουν σύνθετες σχέσεις

Closed-loop planning

- Πλήρως ενοποιημένος και ευρέως αυτοματοποιημένος σχεδιασμός (Planning) ζήτησης και προσφοράς
- Ο κατασκευαστής μπορεί να παρακολουθεί την απογραφή και να χρησιμοποιεί αυτή τη γνώση, μαζί με άλλες μεταβλητές παραγωγής, για να προσαρμόζει μελλοντικά σχέδια παραγωγής

Automation of warehousing

- Προηγμένες λύσεις ρομποτικής και αυτοδιαχειριζόμενα ρομπότ
- Αυτόματη αναπλήρωση (replenishment) μέσω της on-line παρακολούθησης

Autonomous and smart vehicles

- Αυτο-οδηγημένα οχήματα σε ελεγχόμενα περιβάλλοντα π.χ αποθήκες AGVs σε περιβάλλον αποθήκης αλλά και αυτοκινούμενα φορτηγά



Δημιουργία καινοτομιών που ωθούν το SC σε ένα νέο επίπεδο (2/2)

Supply chain cloud

- Κοινές (shared) πλατφόρμες αλυσίδας εφοδιασμού μεταξύ πελατών, εταιρείας και προμηθευτών
- Κοινή υποδομή εφοδιαστικής (κάθετη / οριζόντια) – shared infrastructure
- Κοινές λύσεις σχεδιασμού (joint planning solutions)

Real-time re-planning

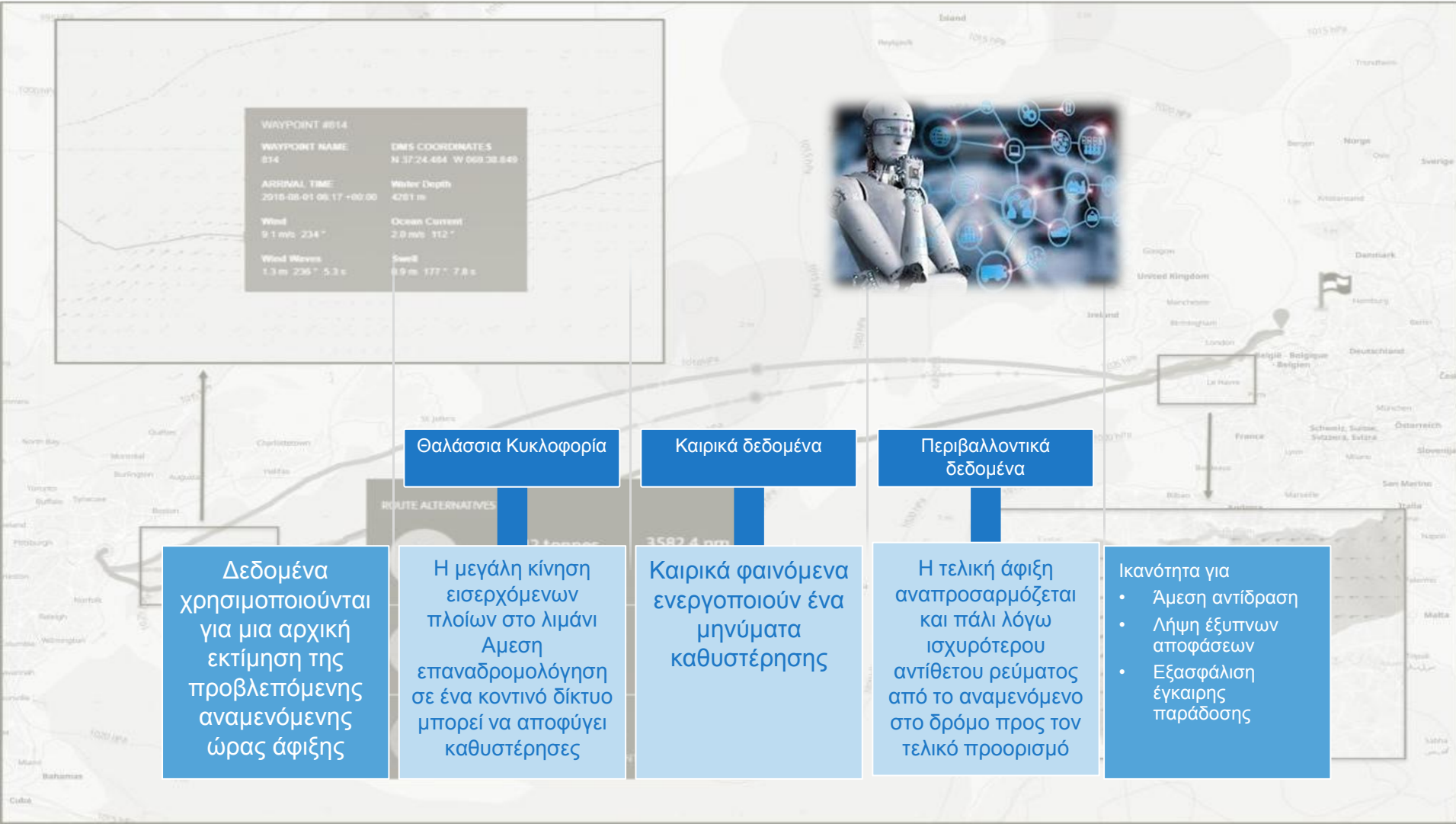
- Στιγμιαίος επανασχεδιασμός του σχεδιασμού παραγωγής και αναπλήρωσης αποθεμάτων (in-memory re-planning), λαμβάνοντας υπόψη όλους τους περιορισμούς για την έγκαιρη και αξιόπιστη επιβεβαίωση της παραγγελίας

Automated root cause analyses

- SC πύργος ελέγχου που αναλύει KPIs και εσωτερικές / εξωτερικές πληροφορίες για να ανιχνεύσει αυτόματα τις ρίζες και να προκαλέσει αντίμετρα
- Εστιάζει στις επιχειρησιακές δραστηριότητες της εφοδιαστικής αλυσίδας για την επίλυση προβλημάτων και τη βελτίωση της αντί να στηρίζεται σε ατελείωτες αναλύσεις



Τα predictive analytics μπορούν να αξιοποιηθούν για να βελτιώσουν τον σχεδιασμό διανομής



3 Trends σχετικά με τα νέα επιχειρηματικά μοντέλα



As-a-service business models

Μοντέλα πληρωμής βάσει χρήσης/ συνδρομής για υπηρεσίες αλυσίδας εφοδιασμού

- Εξωτερική ανάθεση του σχεδιασμού SC
- Διαχείριση μεταφορών από εξωτερικούς προμηθευτές



Platforms

Παροχή υπηρεσιών

- Τεχνολογικές πλατφόρμες: οικοσυστήματα για προγραμματιστές που βασίζονται σε ανοικτά συστήματα
- Πλατφόρμες χρηματιστών (broker platforms): αγορές άμεσης πρόσβασης (spot markets) που συνδέουν τρίτους (π.χ. για πλεονάζουσα παραγωγική ικανότητα)



Information services

Μετασχηματισμός μεγάλων δεδομένων σε πληροφορίες και προσφορά ως υπηρεσία, π.χ.

- Πληροφορίες οδηγού φορτηγών για αποδοτικότητα καυσίμου

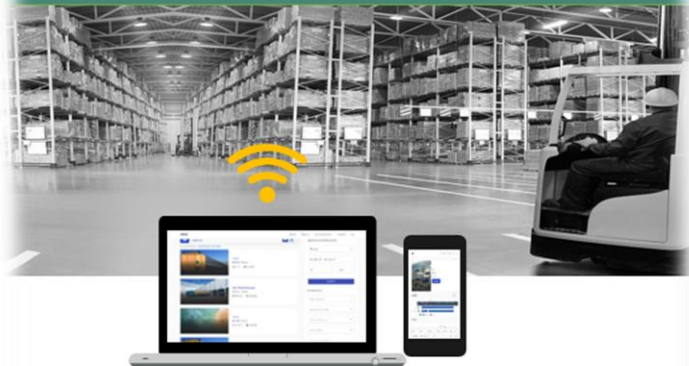


Έργα IMET στα νέα επιχειρηματικά μοντέλα «on demand»



**Warehouse
Match & Optimize**

Αξιοποίηση & αναβάθμιση ανεκμετάλλευστων
αποθηκευτικών χώρων



- ✓ Βρείτε τη βέλτιστη αποθήκη και συνδεθείτε με τους κατάλληλους συνεργάτες σε όλη την Ελλάδα
- ✓ Εξοικονομήστε χρόνο και κόστος εκμεταλλευόμενοι κατάλληλα τον ελεύθερο χώρο σας
- ✓ Πληρώστε μόνο για την περίοδο που χρειάζεστε πραγματικά τον πρόσθετο χώρο αποθήκευσης

62.103.95.53/CargoMatching/Cargos.aspx

62.103.95.53/exporters/publish-Co... X

62.103.95.53/exporters/publish-Co... X

62.103.95.53/exporters/publish-Co... X

62.103.95.53/CargoMatching/Cargos.aspx

62.103.95.53/CargoMatching/Cargos.aspx

62.103.95.53/CargoMatching/Cargos.aspx

62.103.95.53/CargoMatching/Cargos.aspx

62.103.95.53/CargoMatching/Cargos.aspx

62.103.95.53/CargoMatching/Cargos.aspx

62.103.95.53/CargoMatching/Cargos.aspx

62.103.95.53/CargoMatching/Cargos.aspx

62.103.95.53/CargoMatching/Cargos.aspx

62.103.95.53/CargoMatching/Cargos.aspx

62.103.95.53/CargoMatching/Cargos.aspx

62.103.95.53/CargoMatching/Cargos.aspx

62.103.95.53/CargoMatching/Cargos.aspx

62.103.95.53/CargoMatching/Cargos.aspx

62.103.95.53/CargoMatching/Cargos.aspx

62.103.95.53/CargoMatching/Cargos.aspx

62.103.95.53/CargoMatching/Cargos.aspx

62.103.95.53/CargoMatching/Cargos.aspx

62.103.95.53/CargoMatching/Cargos.aspx

62.103.95.53/CargoMatching/Cargos.aspx

62.103.95.53/CargoMatching/Cargos.aspx

62.103.95.53/CargoMatching/Cargos.aspx

62.103.95.53/CargoMatching/Cargos.aspx

62.103.95.53/CargoMatching/Cargos.aspx

62.103.95.53/CargoMatching/Cargos.aspx

62.103.95.53/CargoMatching/Cargos.aspx

62.103.95.53/CargoMatching/Cargos.aspx

62.103.95.53/CargoMatching/Cargos.aspx

62.103.95.53/CargoMatching/Cargos.aspx

62.103.95.53/CargoMatching/Cargos.aspx

62.103.95.53/CargoMatching/Cargos.aspx

62.103.95.53/CargoMatching/Cargos.aspx

62.103.95.53/CargoMatching/Cargos.aspx

62.103.95.53/CargoMatching/Cargos.aspx

62.103.95.53/CargoMatching/Cargos.aspx

62.103.95.53/CargoMatching/Cargos.aspx

62.103.95.53/CargoMatching/Cargos.aspx

62.103.95.53/CargoMatching/Cargos.aspx

62.103.95.53/CargoMatching/Cargos.aspx

62.103.95.53/CargoMatching/Cargos.aspx

62.103.95.53/CargoMatching/Cargos.aspx

62.103.95.53/CargoMatching/Cargos.aspx

62.103.95.53/CargoMatching/Cargos.aspx

62.103.95.53/CargoMatching/Cargos.aspx

62.103.95.53/CargoMatching/Cargos.aspx

62.103.95.53/CargoMatching/Cargos.aspx

62.103.95.53/CargoMatching/Cargos.aspx

62.103.95.53/CargoMatching/Cargos.aspx

62.103.95.53/CargoMatching/Cargos.aspx

62.103.95.53/CargoMatching/Cargos.aspx

62.103.95.53/CargoMatching/Cargos.aspx

62.103.95.53/CargoMatching/Cargos.aspx

62.103.95.53/CargoMatching/Cargos.aspx

62.103.95.53/CargoMatching/Cargos.aspx

62.103.95.53/CargoMatching/Cargos.aspx

62.103.95.53/CargoMatching/Cargos.aspx

62.103.95.53/CargoMatching/Cargos.aspx

62.103.95.53/CargoMatching/Cargos.aspx

62.103.95.53/CargoMatching/Cargos.aspx

62.103.95.53/CargoMatching/Cargos.aspx

62.103.95.53/CargoMatching/Cargos.aspx

62.103.95.53/CargoMatching/Cargos.aspx

62.103.95.53/CargoMatching/Cargos.aspx

62.103.95.53/CargoMatching/Cargos.aspx

62.103.95.53/CargoMatching/Cargos.aspx

62.103.95.53/CargoMatching/Cargos.aspx

62.103.95.53/CargoMatching/Cargos.aspx

62.103.95.53/CargoMatching/Cargos.aspx

62.103.95.53/CargoMatching/Cargos.aspx

62.103.95.53/CargoMatching/Cargos.aspx

62.103.95.53/CargoMatching/Cargos.aspx

62.103.95.53/CargoMatching/Cargos.aspx

62.103.95.53/CargoMatching/Cargos.aspx

62.103.95.53/CargoMatching/Cargos.aspx

62.103.95.53/CargoMatching/Cargos.aspx

62.103.95.53/CargoMatching/Cargos.aspx

62.103.95.53/CargoMatching/Cargos.aspx

62.103.95.53/CargoMatching/Cargos.aspx

62.103.95.53/CargoMatching/Cargos.aspx

62.103.95.53/CargoMatching/Cargos.aspx

62.103.95.53/CargoMatching/Cargos.aspx

62.103.95.53/CargoMatching/Cargos.aspx

62.103.95.53/CargoMatching/Cargos.aspx

62.103.95.53/CargoMatching/Cargos.aspx

62.103.95.53/CargoMatching/Cargos.aspx

62.103.95.53/CargoMatching/Cargos.aspx

62.103.95.53/CargoMatching/Cargos.aspx

62.103.95.53/CargoMatching/Cargos.aspx

62.103.95.53/CargoMatching/Cargos.aspx

62.103.95.53/CargoMatching/Cargos.aspx

62.103.95.53/CargoMatching/Cargos.aspx

62.103.95.53/CargoMatching/Cargos.aspx

62.103.95.53/CargoMatching/Cargos.aspx

62.103.95.53/CargoMatching/Cargos.aspx

62.103.95.53/CargoMatching/Cargos.aspx

62.103.95.53/CargoMatching/Cargos.aspx

62.103.95.53/CargoMatching/Cargos.aspx

62.103.95.53/CargoMatching/Cargos.aspx

62.103.95.53/CargoMatching/Cargos.aspx

62.103.95.53/CargoMatching/Cargos.aspx

62.103.95.53/CargoMatching/Cargos.aspx

62.103.95.53/CargoMatching/Cargos.aspx

62.103.95.53/CargoMatching/Cargos.aspx

62.103.95.53/CargoMatching/Cargos.aspx

62.103.95.53/CargoMatching/Cargos.aspx

62.103.95.53/CargoMatching/Cargos.aspx

62.103.95.53/CargoMatching/Cargos.aspx

62.103.95.53/CargoMatching/Cargos.aspx

62.103.95.53/CargoMatching/Cargos.aspx

62.103.95.53/CargoMatching/Cargos.aspx

62.103.95.53/CargoMatching/Cargos.aspx

62.103.95.53/CargoMatching/Cargos.aspx

62.103.95.53/CargoMatching/Cargos.aspx

62.103.95.53/CargoMatching/Cargos.aspx

62.103.95.53/CargoMatching/Cargos.aspx

62.103.95.53/CargoMatching/Cargos.aspx

62.103.95.53/CargoMatching/Cargos.aspx

62.103.95.53/CargoMatching/Cargos.aspx

62.103.95.53/CargoMatching/Cargos.aspx

62.103.95.53/CargoMatching/Cargos.aspx

62.103.95.53/CargoMatching/Cargos.aspx

62.103.95.53/CargoMatching/Cargos.aspx

62.103.95.53/CargoMatching/Cargos.aspx

62.103.95.53/CargoMatching/Cargos.aspx

62.103.95.53/CargoMatching/Cargos.aspx

62.103.95.53/CargoMatching/Cargos.aspx

62.103.95.53/CargoMatching/Cargos.aspx

62.103.95.53/CargoMatching/Cargos.aspx

62.103.95.53/CargoMatching/Cargos.aspx

62.103.95.53/CargoMatching/Cargos.aspx

62.103.95.53/CargoMatching/Cargos.aspx

62.103.95.53/CargoMatching/Cargos.aspx

62.103.95.53/CargoMatching/Cargos.aspx

62.103.95.53/CargoMatching/Cargos.aspx

62.103.95.53/CargoMatching/Cargos.aspx

62.103.95.53/CargoMatching/Cargos.aspx

62.103.95.53/CargoMatching/Cargos.aspx

62.103.95.53/CargoMatching/Cargos.aspx

62.103.95.53/CargoMatching/Cargos.aspx

62.103.95.53/CargoMatching/Cargos.aspx

62.103.95.53/CargoMatching/Cargos.aspx

62.103.95.53/CargoMatching/Cargos.aspx

62.103.95.53/CargoMatching/Cargos.aspx

62.103.95.53/CargoMatching/Cargos.aspx

62.103.95.53/CargoMatching/Cargos.aspx

62.103.95.53/CargoMatching/Cargos.aspx

62.103.95.53/CargoMatching/Cargos.aspx

62.103.95.53/CargoMatching/Cargos.aspx

62.103.95.53/CargoMatching/Cargos.aspx

62.103.95.53/CargoMatching/Cargos.aspx

62.103.95.53/CargoMatching/Cargos.aspx

62.103.95.53/CargoMatching/Cargos.aspx

62.103.95.53/CargoMatching/Cargos.aspx

62.103.95.53/CargoMatching/Cargos.aspx

62.103.95.53/CargoMatching/Cargos.aspx

62.103.95.53/CargoMatching/Cargos.aspx

62.103.95.53/CargoMatching/Cargos.aspx

62.103.95.53/CargoMatching/Cargos.aspx

62.103.95.53/CargoMatching/Cargos.aspx

62.103.95.53/CargoMatching/Cargos.aspx

62.103.95.53/CargoMatching/Cargos.aspx

62.103.95.53/CargoMatching/Cargos.aspx

62.103.95.53/CargoMatching/Cargos.aspx

62.103.95.53/CargoMatching/Cargos.aspx

62.103.95.53/CargoMatching/Cargos.aspx

62.103.95.53/CargoMatching/Cargos.aspx

62.103.95.53/CargoMatching/Cargos.aspx

62.103.95.53/CargoMatching/Cargos.aspx

62.103.95.53/CargoMatching/Cargos.aspx

62.103.95.53/CargoMatching/Cargos.aspx

62.103.95.53/CargoMatching/Cargos.aspx

62.103.95.53/CargoMatching/Cargos.aspx

62.103.95.53/CargoMatching/Cargos.aspx

62.103.95.53/CargoMatching/Cargos.aspx

62.103.95.53/CargoMatching/Cargos.aspx

62.103.95.53/CargoMatching/Cargos.aspx

62.103.95.53/CargoMatching/Cargos.aspx

62.103.95.53/CargoMatching/Cargos.aspx

62.103.95.53/CargoMatching/Cargos.aspx

62.103.95.53/CargoMatching/Cargos.aspx

62.103.95.53/CargoMatching/Cargos.aspx

62.103.95.53/CargoMatching/Cargos.aspx

62.103.95.53/CargoMatching/Cargos.aspx

62.103.95.53/CargoMatching/Cargos.aspx

62.103.95.53/CargoMatching/Cargos.aspx

62.103.95.53/CargoMatching/Cargos.aspx

62.103.95.53/CargoMatching/Cargos.aspx

62.103.95.53/CargoMatching/Cargos.aspx

62.103.95.53/CargoMatching/Cargos.aspx

62.103.95.53/CargoMatching/Cargos.aspx

62.103.95.53/CargoMatching/Cargos.aspx

62.103.95.53/CargoMatching/Cargos.aspx

62.103.95.53/CargoMatching/Cargos.aspx

62.103.95.53/CargoMatching/Cargos.aspx

62.103.95.53/CargoMatching/Cargos.aspx

62.103.95.53/CargoMatching/Cargos.aspx

62.103.95.53/CargoMatching/Cargos.aspx

62.103.95.53/CargoMatching/Cargos.aspx

62.103.95.53/CargoMatching/Cargos.aspx

62.103.95.53/CargoMatching/Cargos.aspx

62.103.95.53/CargoMatching/Cargos.aspx

62.103.95.53/CargoMatching/Cargos.aspx

62.103.95.53/CargoMatching/Cargos.aspx

62.103.95.53/CargoMatching/Cargos.aspx

62.103.95.53/CargoMatching/Cargos.aspx

62.103.95.53/CargoMatching/Cargos.aspx

62.103.95.53/CargoMatching/Cargos.aspx

62.103.95.53/CargoMatching/Cargos.aspx

62.103.95.53/CargoMatching/Cargos.aspx

62.103.95.53/CargoMatching/Cargos.aspx

62.103.95.53/CargoMatching/Cargos.aspx

62.103.95.53/CargoMatching/Cargos.aspx

62.103.95.53/CargoMatching/Cargos.aspx

62.103.95.53/CargoMatching/Cargos.aspx

62.103.95.53/CargoMatching/Cargos.aspx

62.103.95.53/CargoMatching/Cargos.aspx

62.103.95.53/CargoMatching/Cargos.aspx

62.103.95.53/CargoMatching/Cargos.aspx

62.103.95.53/CargoMatching/Cargos.aspx

62.103.95.53/CargoMatching/Cargos.aspx

62.103.95.53/CargoMatching/Cargos.aspx

62.103.95.53/CargoMatching/Cargos.aspx

62.103.95.53/CargoMatching/Cargos.aspx

62.103.95.53/CargoMatching/Cargos.aspx

62.103.95.53/CargoMatching/Cargos.aspx

62.103.95.53/CargoMatching/Cargos.aspx

62.103.95.53/CargoMatching/Cargos.aspx

62.103.95.53/CargoMatching/Cargos.aspx

62.103.95.53/CargoMatching/Cargos.aspx

62.103.95.53/CargoMatching/Cargos.aspx

62.103.95.53/CargoMatching/Cargos.aspx

62.103.95.53/CargoMatching/Cargos.aspx

62.103.95.53/CargoMatching/Cargos.aspx

62.103.95.53/CargoMatching/Cargos.aspx

62.103.95.53/CargoMatching/Cargos.aspx

62.103.95.53/CargoMatching/Cargos.aspx

62.103.95.53/CargoMatching/Cargos.aspx

62.103.95.53/CargoMatching/Cargos.aspx

62.103.95.53/CargoMatching/Cargos.aspx

62.103.95.53/CargoMatching/Cargos.aspx

62.103.95.53/CargoMatching/Cargos.aspx

62.103.95.53/CargoMatching/Cargos.aspx

62.103.95.53/CargoMatching/Cargos.aspx

62.103.95.53/CargoMatching/Cargos.aspx

62.103.95.53/CargoMatching/Cargos.aspx

62.103.95.53/CargoMatching/Cargos.aspx

62.103.95.53/CargoMatching/Carg

Πλατφόρμα διαχείρισης φορτίων διανομής

Πλατφόρμα διαχείρισης αποθηκευτικών χώρων

SOLUTIONS 7



SUPPLY CHAIN
INSTITUTE

30
YEARS
PLANNING



ΕΥΡΩΠΑΪΚΗ ΕΝΩΣΗ
ΕΥΡΩΠΑΪΚΟ ΤΑΜΕΙΟ
ΠΕΡΙΦΕΡΕΙΑΚΗΣ ΑΝΑΠΤΥΞΗΣ

ΕΠΙΧΕΙΡΗΣΙΑΚΟ ΠΡΟΓΡΑΜΜΑ
ΑΝΤΑΓΩΝΙΣΤΙΚΟΤΗΤΑ
ΕΠΙΧΕΙΡΗΜΑΤΙΚΟΤΗΤΑ
ΚΑΙΝΟΤΟΜΙΑ



ΕΣΠΑ
2014-2020
ανάπτυξη - εργασία - αλληλεγγύη

Έργα IMET στα Νέα Επιχειρηματικά Μοντέλα «Mobility – Logistics» - Information Services

Mobility services in Thessaloniki

TrafficThess (<http://www.trafficthess.imet.gr>)

Monitoring of reliable traffic conditions 24/7/365 basis

Traffic conditions in the city of Thessaloniki,
Greece during snowfall on 10 & 11 Jan 2017:

<https://youtu.be/2z12UkswaM>
(credits to [anmpout](#) for helping out with the video)



TrafficThess Reports (<http://www.trafficthessreports.imet.gr>)
A personalized single point of access



- Shared capacities: Cargo bundling services for export
- ETA in intermodal chains

Smart Mobility Living Lab

& Intelligent logistics Hub

Living environment for testing innovative mobility solutions

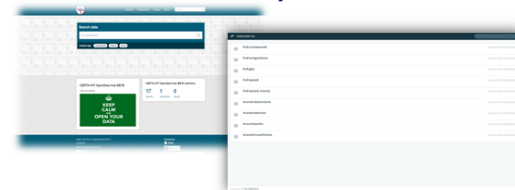
- Non-controlled environment / Real-world conditions and handicaps
- Multiple users (taxis, students...) and configurations (urban, interurban...)

Laboratory able to execute basic (SoA) research

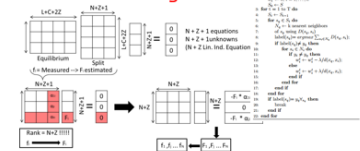
- Modelling capabilities (transport and data models)
- Simulation environments (transport and processes simulations)
- Optimization algorithms for problem solving

Open data portal (providing historical and real-time data)

Cloud system



algorithms



thessaloniki
smart mobility
living lab



Main Achievements: Registered parties and data network in MyAEOLIX

Virtual Freight Center – Thessaloniki community



Cargo Bundling – Thessaloniki community ecosystem



Matas Antonis
Poulkas Konstantinos
Stefou Christos

Great interest from important companies on the developed services

Δεξιότητες που απαιτούνται στην 4^η Βιομηχανία (Industry 4.0)

Industry 4.0, or the digital transformation, is a work in progress!!

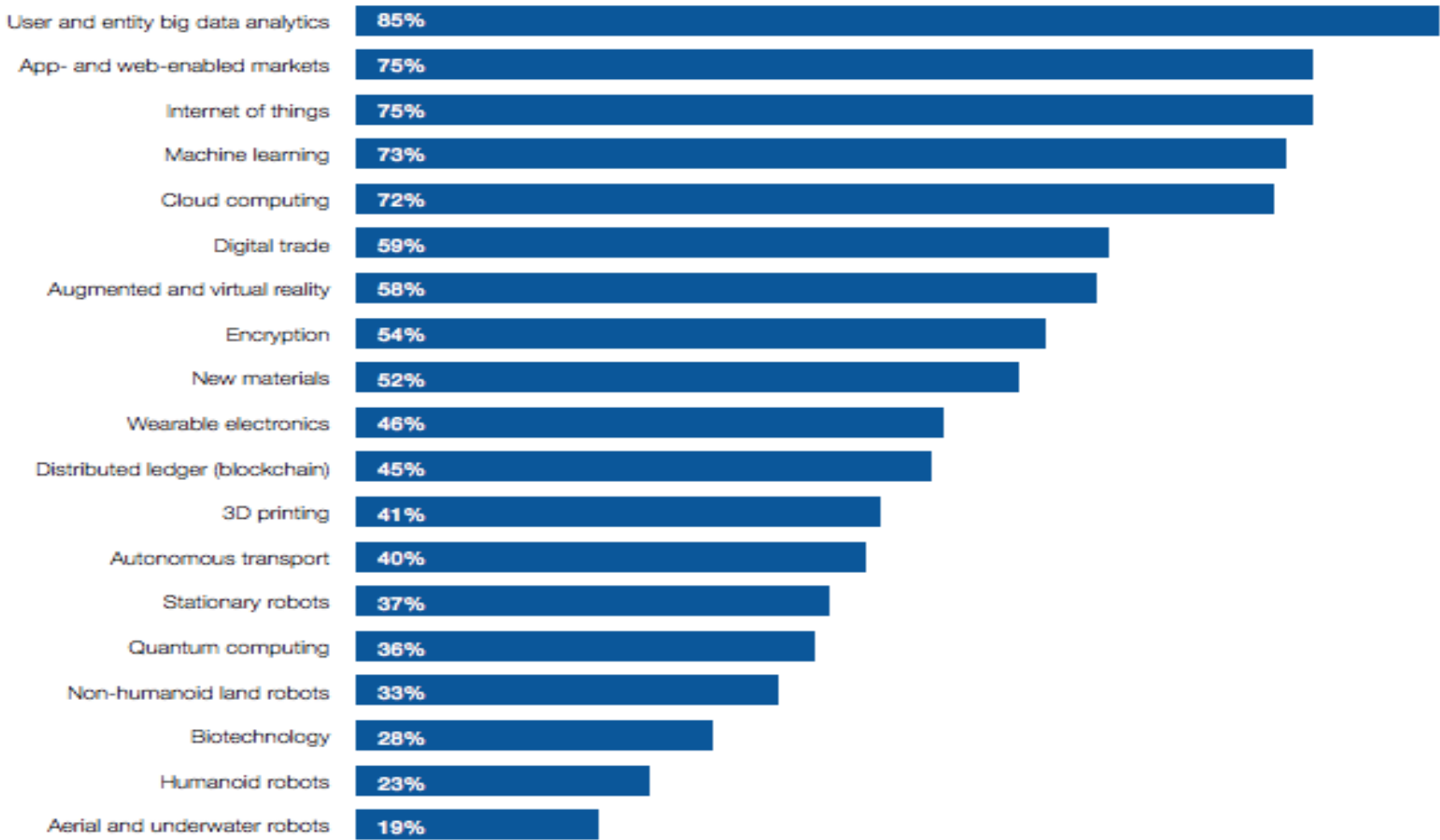
- ✓ Οι επιστήμονες δεδομένων (data scientists) έχουν πολλά να μάθουν και να παρακολουθήσουν καθώς τα νέα μοντέλα και οι τεχνικές εξελίσσονται τακτικά
- ✓ Οι μηχανές θα χρειαστούν χειριστές που μπορούν γρήγορα να αξιολογήσουν και να ενεργήσουν με δεδομένα αισθητήρων ή όπως αναφέρει η Boston consulting "συντονιστές ρομπότ".
- ✓ Καθώς οι μηχανές γίνονται πιο έξυπνες και πιο ικανές, οι εργαζόμενοι θα πρέπει να προσθέσουν δεξιότητες διαχείρισης διαδικασιών υψηλότερου επιπέδου

Τώρα είναι η στιγμή που οι εταιρίες θα πρέπει να υιοθετήσουν μια προληπτική και όχι αναδραστική στάση στο Logistics 4.0



World Economic Forum- Τεχνολογίες ανά αναλογία εταιρειών που ενδέχεται να υιοθετήσουν μέχρι το 2022

Figure 2: Technologies by proportion of companies likely to adopt them by 2022 (projected)



Source: Future of Jobs Survey 2018, World Economic Forum.

Κέντρο Ικανοτήτων για τα Logistics και τις Επιχειρηματικές Προκλήσεις (CCLBC)

Το Κέντρο Ικανοτήτων για τα Logistics και τις Επιχειρηματικές Προκλήσεις (CCLBC) είναι αφιερωμένο στην ανάπτυξη ικανοτήτων των ελληνικών εταιριών και την ενίσχυση της έρευνας καθώς και της επιχειρηματικής συνεργασίας για την επίτευξη της αριστείας μέσω της εφαρμογής και της υιοθέτησης **καινοτόμων επιχειρησιακών πρακτικών που σχετίζονται με τις νέες τεχνολογίες για την εφοδιαστική αλυσίδα**.

Το Competence Center θα παρέχει στις εταιρείες της ευρύτερης περιοχής προσαρμοσμένες λύσεις, επαγγελματική κατάρτιση και συμβουλευτικές υπηρεσίες για το σχεδιασμό και τη λειτουργία των σύγχρονων, ανταγωνιστικές και ανθεκτικές αλυσίδες εφοδιασμού.

Στο πλαίσιο αυτό, το Κέντρο συμβάλλει στην:

- ✓ **Υποβοήθηση των ελληνικών μικρομεσαίων επιχειρήσεων να γίνουν πιο ανταγωνιστικές με προϊόντα προστιθέμενης αξίας και υπηρεσίες**
- ✓ **Υποστήριξη της αριστείας στον τομέα των Logistics και της Διαχείρισης της Εφοδιαστικής Αλυσίδας**
- ✓ **Ανάπτυξη στρατηγικών εταιρικών σχέσεων με διεθνείς, κορυφαίους ερευνητικούς φορείς και επαγγελματίες**
- ✓ **Προώθηση συνεργειών με υπεύθυνους χάραξης πολιτικής για την προώθηση της ευρωπαϊκής και της παγκόσμιας εφοδιαστικής καθώς και το εμπόριο**



Summer School & Competence Center on Digital Supply chain & Logistics for SMEs in Thessaloniki



Summer school on Digital Supply Chain & Logistics Management, Thessaloniki – 1-5 July 2019

JOIN US !!!

SOLUTIONS 7



SUPPLY CHAIN
SALES INSTITUTE

30 PLANNING
YEARS

Σας ευχαριστώ για την προσοχή σας!

